

PIANO REGOLATORE GENERALE

ai sensi dell'art. 20 della L.R. 21 gennaio 2015 n. 1

VARIANTE PARZIALE PRG PARTE STRUTTURALE

ai sensi dell'art. 32 della L.R. 28 gennaio 2015 n. 1

SISTEMA PAESAGGISTICO AMBIENTALE

ai sensi dell'art. 24 della L.R. 28 gennaio 2015 n. 1

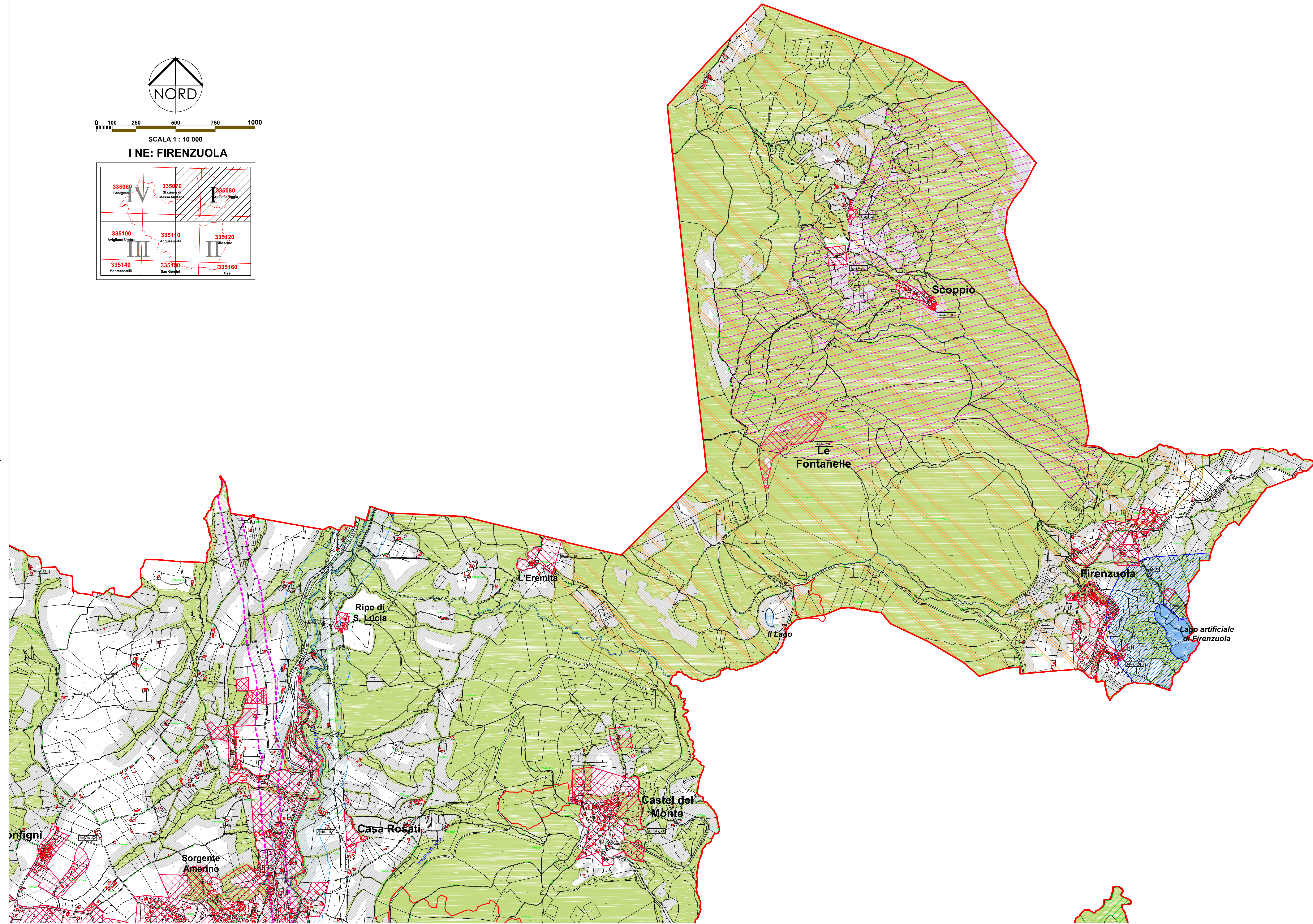
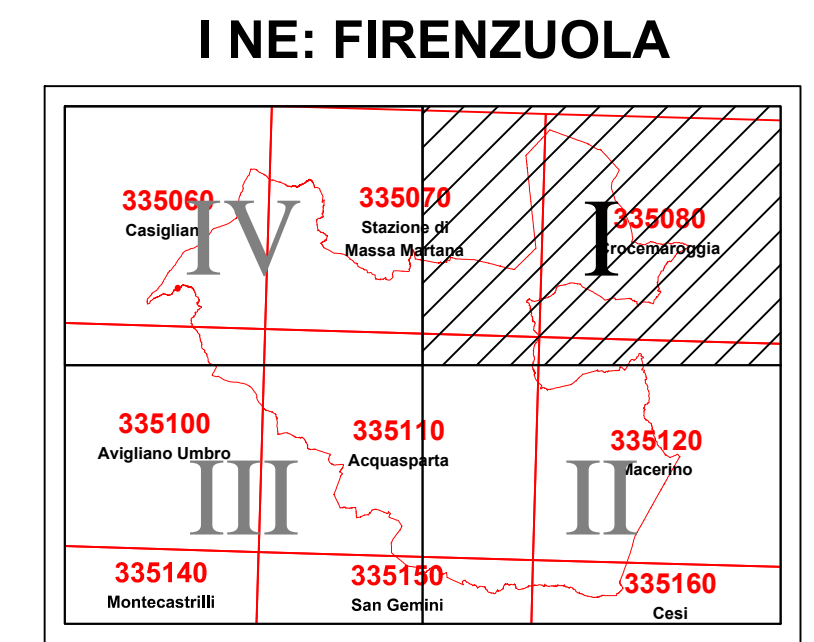
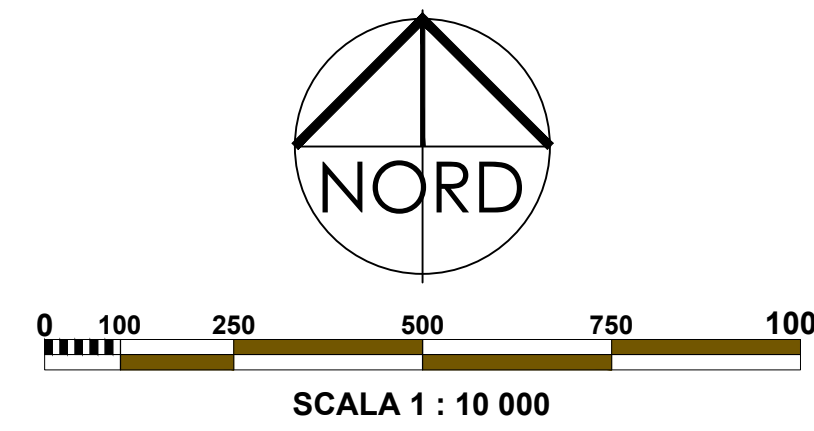
Ufficio Edilizia Urbanistica
 dott. Fabio Fraoli architetto
 (Responsabile del Procedimento)

Progettisti RTP Virili-Trastulli
 dott. Miro Virili architetto
 dott. Sandro Trastulli geologo
 dott. Francesco Listanti geologo
 dott. Paolo Carcasio geologo

Tav. S02B1
SISTEMA PAESAGGISTICO AMBIENTALE
CARTA DEI CONTENUTI PAESAGGISTICI

Integrata con parere verifica di assoggettabilità a VAS
 Determinazione Dirigenziale Regione Umbria n. 1186 del 13/02/2020
 e alla Determinazione Dirigenziale Regione Umbria n. 6027 del 18/05/2021
 SCALA 1/10 000


 Raggruppamento Temporaneo fra professionisti
 dott. Miro Virili architetto - Studio Associato Trastulli
 (dott. Sandro Trastulli, dott. Paolo Carcasio, dott. Francesco Listanti Geologi)
 Via Aldo Barbero 14/C e mail: info@studiovirilicollaboratori.com; tel. 0744 286860 - cell. 335 5415865.



LEGENDA SPAZIO RURALE E VINCOLI			
TEMATISMI	Codice Univoco	ZONAZIONE	NTA
CONFINE COMUNALE			
AMBITI URBANI (EX MACROAREE)	SM1 SM2		art. 6
VINCOLO PAESAGGISTICO (D.Lgs. 42/2004, art.136)	SP1		art. 47 comma 1
ZONE UMIDE (IL LAGO) da PRG	SG		art. 36 comma 7
LAGHI (D.Lgs. 42/2004, art.142, comma 1, lett. b)	SP2		art. 47 comma 2
CORSI D'ACQUA (D.Lgs. 42/2004, art.142, comma 1, lett. c)	SP2		art. 47 comma 2
FASCE RISPETTO LAGHI (D.Lgs. 42/2004, art.142, comma 1, lett. b)	SP2		art. 47 comma 2
FASCE RISPETTO CORSI D'ACQUA (D.Lgs. 42/2004, art.142, comma 1, lett. c)	SP2		art. 47 comma 4
AREE BOSCADE (D.Lgs. 42/2004, art.142, comma 1, lett. g)	SP2		art. 31
FASCE DI TRANSIZIONE (L.R. n. 1/2015, art. 85, comma 2)	SA10		art. 31 comma 4
AREE DI USO CIVICO (D.Lgs. 42/2004, art.142, comma 1, lett.h)	SP2		art. 52
VINCOLO ARCHEOLOGICO ANTICA FLAMINIA (D.Lgs. 42/2004, art.142, comma 1, lett. m)	SP2		art. 43
AREE AD ELEVATA DIVERSITA' FLORISTICO-VEGETAZIONALE (L.R. 1/2015, art.83)	SP3		art. 40
AREE PERCORSE DAL FUOCO	SA11		art. 50