



Comune di Acquasparta

Regione Umbria - Provincia di Terni

Corso Umberto I - Acquasparta (TR) - CAP 05021 - cod. ISTAT: 055001; Tel. 0744-944811 - Fax 0744-944420
PEC: comune.acquasparta@postacert.umbria.it; Cod. Fisc. 80005310554 - Partita IVA: 00074490558

PIANO REGOLATORE GENERALE

ai sensi dell'art. 20 della L.R. 21 gennaio 2015 n. 1

VARIANTE PARZIALE AL PRG PARTE OPERATIVA

ai sensi dell'art. 32 della L.R. 28 gennaio 2015 n. 1

AMBITI URBANI E ZONAZIONE

ai sensi dell'art. 24 della L.R. 28 gennaio 2015 n. 1

Ufficio Edilizia Urbanistica

dott. Fabio Faioli architetto
(Responsabile del Procedimento)

Progettisti RTP Virili-Trastulli

dott. Miro Virili architetto
dott. Sandro Trastulli geologo
dott. Francesco Listanti geologo
dott. Paolo Carcascio geologo

Tav. 3PO

AMBITI URBANI E ZONAZIONE

VARIANTE PARZIALE PARTE OPERATIVA

Integrata con parere verifica di assoggettabilità a VAS

Determinazione Dirigenziale Regione Umbria n. 1186 DEL 13/02/2020

SCALA 1 / 4 000



Raggruppamento Temporaneo tra professionisti

dott. Miro Virili architetto - Studio Associato Trastulli

(dott. Sandro Trastulli, dott. Paolo Carcascio, dott. Francesco Listanti Geologi)

Via Aldo Bartocci 14/C e mail: studioassociatogeol@pec.it; tel. 0744 286860 - cell. 335 5415865;

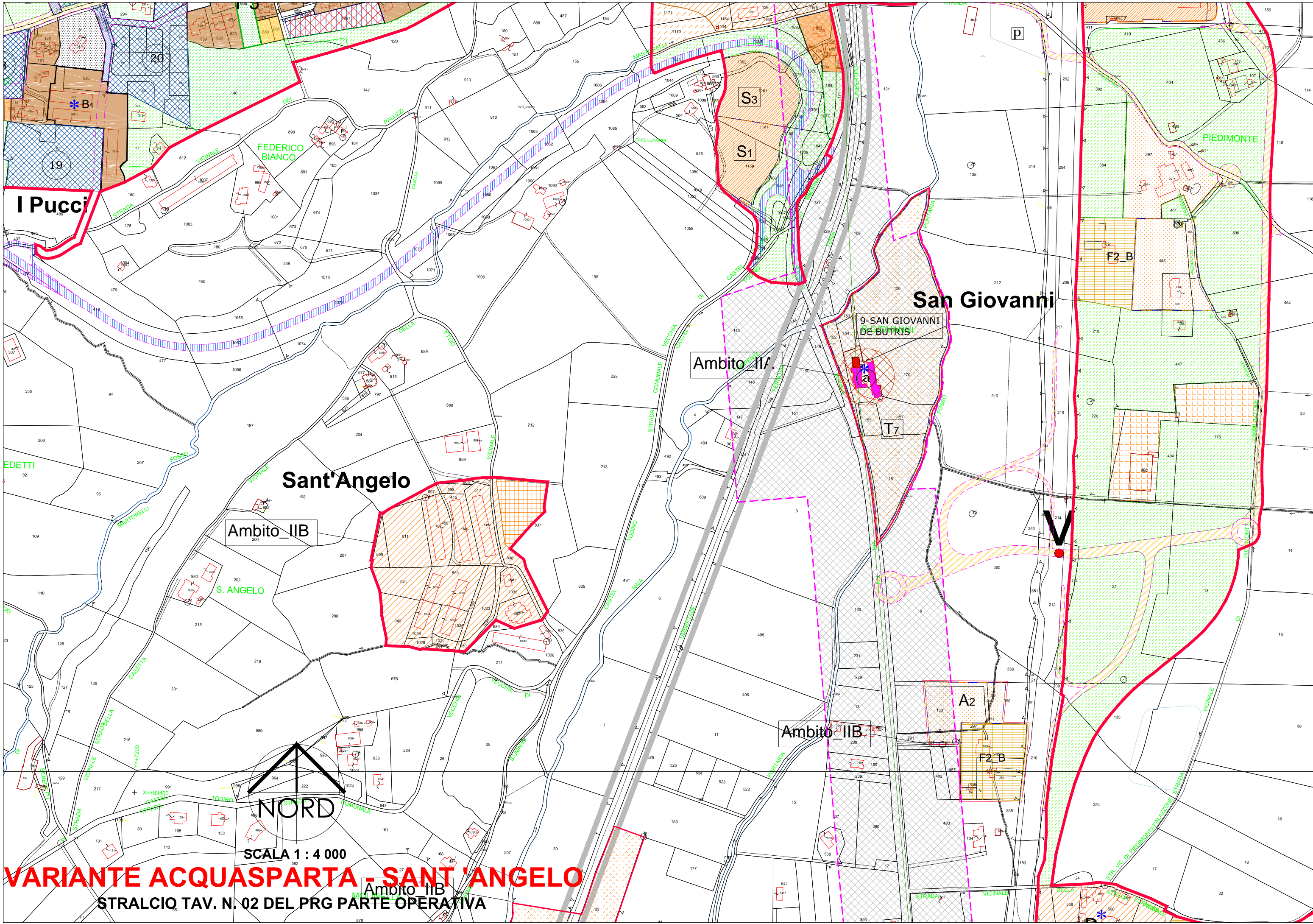
LEGENDA

CARTA DEI CONTENUTI TERRITORIALI ED URBANISTICI

TEMATISMI	Destinazione d'uso (temi specifici)	Codice Univoco	ZONAZIONE	NTA
	CONFINE COMUNALE			
	AMBITI TERRITORIALI DI FRAZIONE LIMITE DI FRAZIONE GEOGRAFICA			
	AMBITI URBANI (EX MACROAREE)			
	LIMITE COMPARTI SOGGETTI A PIANO ATTUATIVO			
	LIMITE AREA PRODUTTIVA ECOLOGICAMENTE ATTREZZATA		Z	
	PUNTI URBANISTICI SENSIBILI DI RIUSO URBANO		*	
ZONE RESIDENZIALI	CENTRO STORICO	OA1		art. 15bis
	FASCIA DI RISPETTO DELLA ZONA A (centro storico)	OA2		art. 15bis
	ZONE DI MANTENIMENTO E CONSERVAZIONE DEI VOLUMI ESISTENTI	OB		art. 17
	ZONE DI MANTENIMENTO E TRASFORMAZIONE DEI VOLUMI ESISTENTI	OC		art. 18
	ZONE DI TRASFORMAZIONE	OD		art. 19
	ZONE A PREVALENTE DESTINAZIONE COMMERCIALE E DIREZIONALE	OE		art. 20
	VERDE PRIVATO	OR3		art. 21
	ZONE DI ESPANSIONE	OD		art. 22-23
	EX ZONE DI ESPANSIONE (ATTUATE)	OC		art. 24
	ZONE DI ESPANSIONE RESIDENZIALE PRESENTI NEL PRG APPROVATO CON DPGR 114/92	OD		art. 25
ZONE PRODUTTIVE	ZONE PRODUTTIVE DI MANTENIMENTO E COMPLETAMENTO	OF1		art. 27
	ZONE PRODUTTIVE DI ESPANSIONE	OF2		art. 36
	ZONE PRODUTTIVE MINORI DI MANTENIMENTO E COMPLETAMENTO	OF4		art. 28
	ZONE PRODUTTIVE MINORI DI MANTENIMENTO E COMPLETAMENTO IN ATTUAZIONE	OF5		art. -
	ZONE A SERVIZI PER ATTIVITA' PRODUTTIVE ESISTENTI	OF6		art. 29
	ZONE PRODUTTIVE MINORI DI ESPANSIONE	OF4		art. 37
	ZONE PER CENTRI A SERVIZIO DELLE ATTIVITA' PRODUTTIVE DI PARTICOLARE INTERESSE URBANISTICO	OG1		art. 38
	ZONE ESTRATTIVE ESISTENTI (DA RIAMBIENTARE)	OF2		art. 30
	ZONE PRODUTTIVE DI MANTENIMENTO E TRASFORMAZIONE DEI VOLUMI ESISTENTI	OF6		art. 31
	ZONE TURISTICO RICETTIVE (A1,2 - alberghiere)	OF6		art. 39
	ZONE TURISTICO RICETTIVE EXTRA ALBERGHIERE ESISTENTI DI COMPLETAMENTO	OF4		art. 34
	ZONE TURISTICO RICETTIVE EXTRALBERGHIERE	OF5		art. 35
	ZONE COMMERCIALI E DIREZIONALI	OF3		art. 32
	ZONE PRODUTTIVE PER ATTIVITA' VIVAISTICHE	OG2		art. 33
ZONE PRODUTTIVE DI COMPLETAMENTO PER LA REALIZZAZIONE DI CANILI	OG1		art. 33bis	

LEGENDA

TEMATISMI	Destinazione d'uso (temi specifici)	Codice Univoco	ZONAZIONE	NTA
ZONE DI PUBBLICO INTERESSE	ZONE PER INTERVENTI DI RIQUALIFICAZIONE URBANA DI NOTEVOLE INTERESSE URBANISTICO	OQ2		art. 40
	ZONE PER ATTREZZATURE URBANE DI INTERESSE GENERALE	OQ3		art. 42
	INFRASTRUTTURE TECNOLOGICHE sorgenti (s), pozzi (p), depuratori (d), enel (e)	OQ6		art. 46
	AREE PROTEZIONE CIVILE	OQ7		art. 47
	PARCO PUBBLICO	OQ8		art. 48
	VERDE PUBBLICO E SPORT ESISTENTE	OR1		art. 49
	VERDE PUBBLICO E SPORT DI PROGETTO	OR2		art. 49bis
	ZONE CIMITERIALI ESISTENTI	OQ5		art. 50
	ZONE CIMITERIALI DI RISPETTO E/O AMPLIAMENTO	OQ5		art. 50
	ZONE PER SERVIZI SOCIALI	OQ4		art. 50bis
	AREE PER PUBBLICA UTILITA' DA ACQUISIRE CON LA PROCEDURA DELLA COMPENSAZIONE			
	VIABILITÀ	STRADA DI PROGETTO CON PRIORITA' DI ESECUZIONE	OR5	
STRADA DI PROGETTO		OR5		
STRADA DI PROGETTO INTERNA A PIANI ATTUATIVI		OR5		
NUOVO SVINCOLO E 45		OR4		
PARCHEGGI		OR4		
PERCORSO CICLO PEDONALE DI PROGETTO		OR5		
FASCIA DI RISPETTO STRADALE		OR5		
FASCIA DI RISPETTO FERROVIA		OR5		
VERDE DI SALVAGUARDIA		OR4		art. 51
VERDE DI RIQUALIFICAZIONE (Via Flaminia)		OR5		art. 52
SPAZIO RURALE	LAGHI E ZONE UMIDE			



I Pucci

FEDERICO BIANCO

San Giovanni

PIEDIMONTE

Sant'Angelo

9-SAN GIOVANNI DE-BUTRIS

Ambito IIA

Ambito_IIB

S. ANGELO

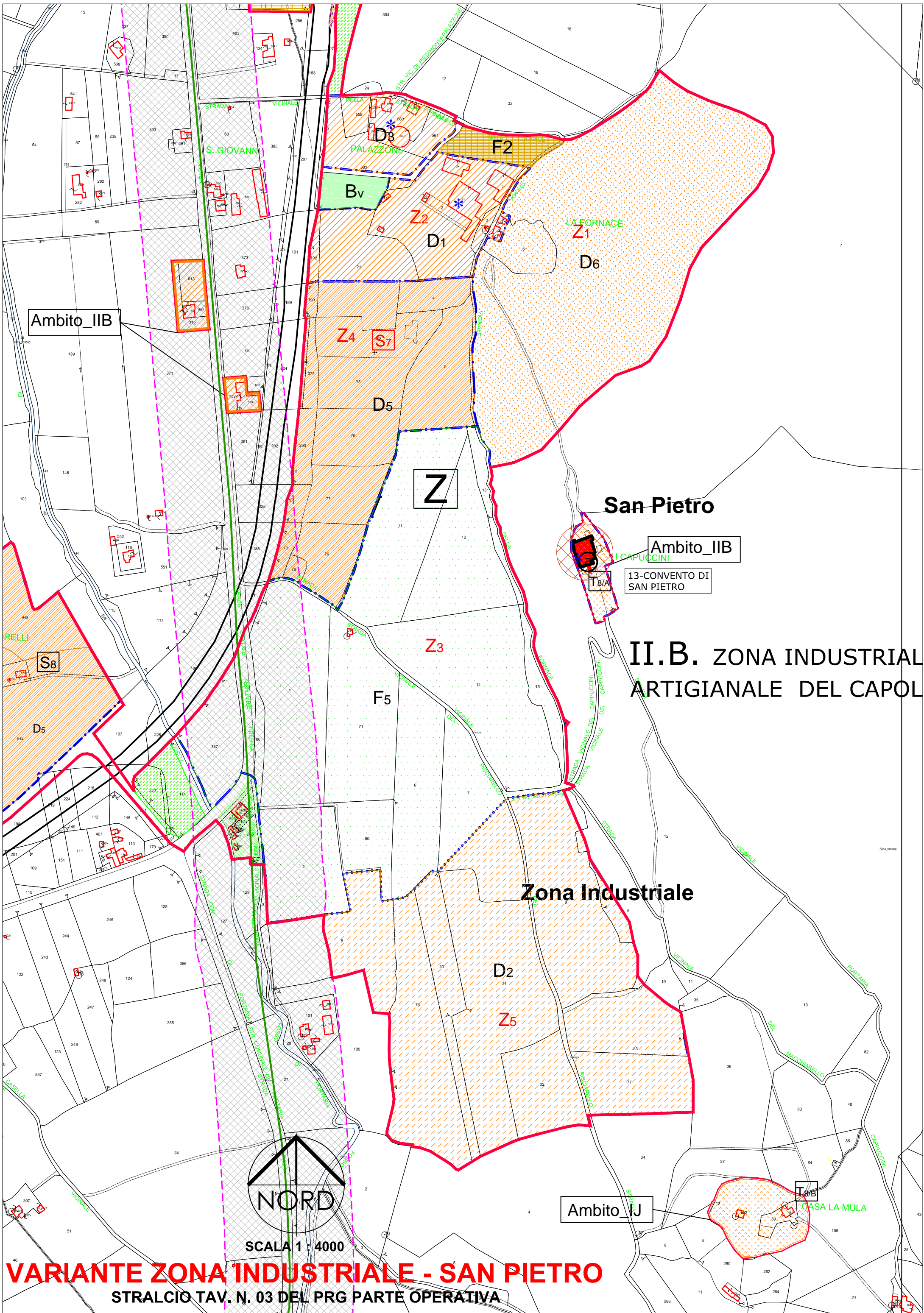
NORD

Ambito_IIB

SCALA 1 : 4 000

VARIANTE ACQUASPARTA - SANT'ANGELO

STRALCIO TAV. N. 02 DEL PRG PARTE OPERATIVA



Ambito_IIB

San Pietro

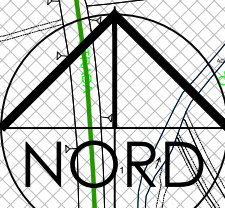
Ambito_IIB

13-CONVENTO DI SAN PIETRO

II.B. ZONA INDUSTRIAL ARTIGIANALE DEL CAPOLUOGO

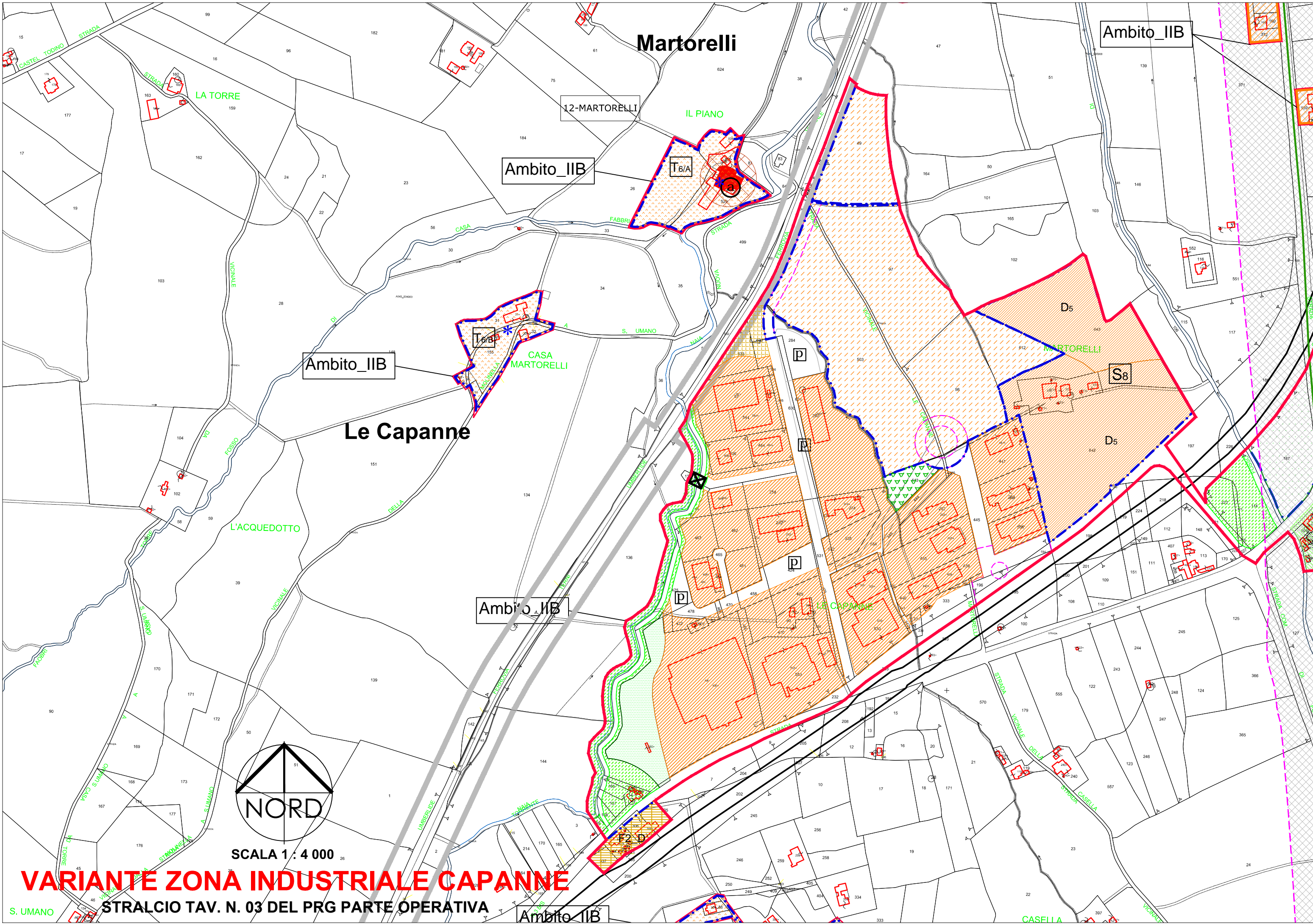
Zona Industriale

Ambito_IJ



SCALA 1 : 4000

VARIANTE ZONA INDUSTRIALE - SAN PIETRO
STRALCIO TAV. N. 03 DEL PRG PARTE OPERATIVA



Martorelli

Ambito_IIB

12-MARTORELLI

IL PIANO

Ambito_IIB

T6/A

LA TORRE

Ambito_IIB

CASA MARTORELLI

Le Capanne

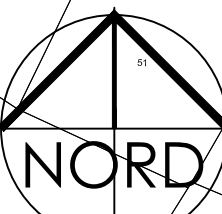
D5

S8

L'ACQUEDOTTO

Ambito_IIB

LE CAPANNE



SCALA 1 : 4 000

VARIANTE ZONA INDUSTRIALE CAPANNE

STRALCIO TAV. N. 03 DEL PRG PARTE OPERATIVA

Ambito_IIB

S. UMANO

CASELLA