

**PIANO REGOLATORE GENERALE**

ai sensi dell'art. 20 della L.R. 21 gennaio 2015 n. 1

**VARIANTE PARZIALE PRG PARTE STRUTTURALE**

ai sensi dell'art. 32 della L.R. 28 gennaio 2015 n. 1

**AMBITI URBANI E SITUAZIONI INSEDIATIVE**

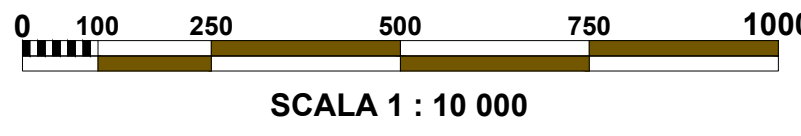
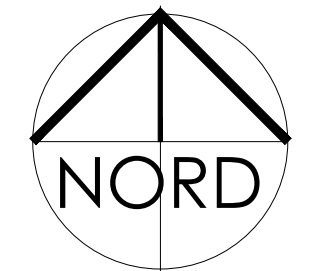
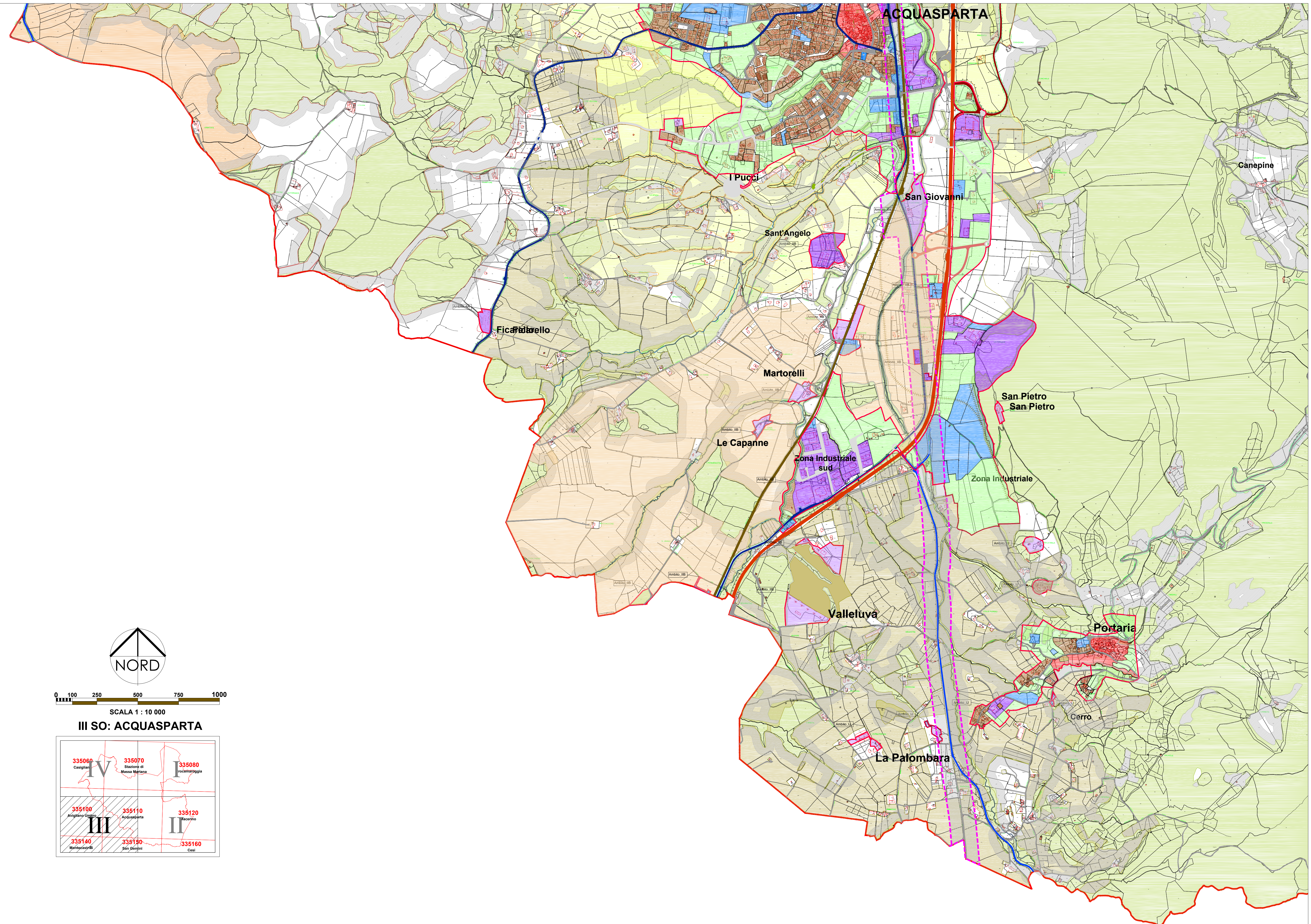
ai sensi dell'art. 24 della L.R. 28 gennaio 2015 n. 1

Ufficio Edilizia Urbanistica  
 dott. Fabio Fraoli architetto  
 (Responsabile del Procedimento)

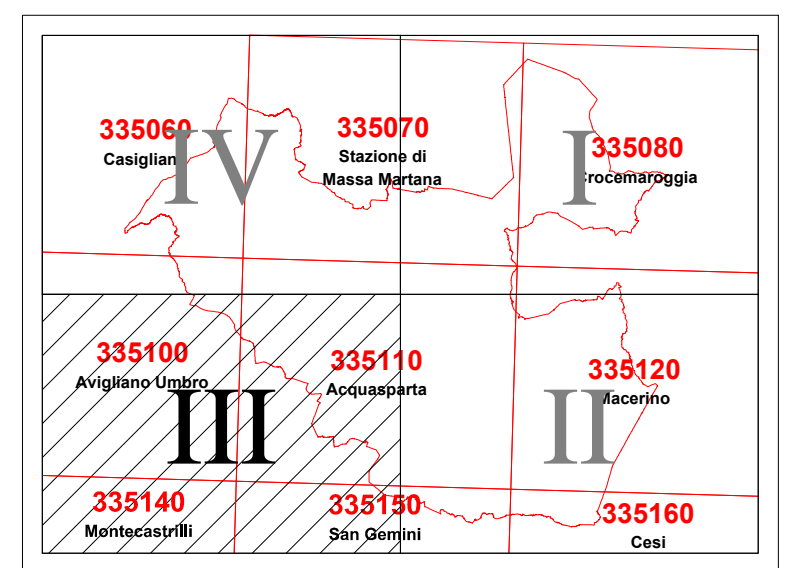
Progettisti RTP Virili-Trastulli  
 dott. Miro Virili architetto  
 dott. Sandro Trastulli geologo  
 dott. Francesco Listanti geologo  
 dott. Paolo Carcasco geologo

**S073**  
**SISTEMA INSEDIATIVO**  
**CARTA DEI CONTENUTI URBANISTICI E TERRITORIALI**  
 Integrata con parere verifica di assoggettabilità a VAS  
 Determinazione Dirigenze Regione Umbria n. 1186 DEL 13/02/2020  
 SCALA 1 / 10 000


 Raggruppamento Temporaneo tra professionisti  
 dott. Miro Virili architetto - Studio Associato Trastulli  
 (dott. Sandro Trastulli, dott. Paolo Carcasco, dott. Francesco Listanti Geologi)  
 Via Aldo Barbero 14/C e mail: info@studiosoccorsoassociatotrastulli.com; tel. 0744 286860 - cell. 335 5415965.



SCALA 1 : 10 000



**LEGENDA SPAZIO RURALE E VINCOLI**

TEMATISMI	Destinazione d'uso (temi specifici)	Zone DM 1968	Codice Univoco	ZONAZIONE	NTA
<b>CONFINE COMUNALE</b>					
<b>AMBITI URBANI (EX MACROAREE)</b>					art. 7.6
<b>AMBITI URBANI E INSEDIAMENTI</b>	INSEDIAMENTO CONSOLIDATO PREVALENTEMENTE RESIDENZIALE CON VALENZA STORICO CULTURALE E SUA FASCIA DI RISPETTO	<b>A</b>	<b>SN1</b>	<b>1</b>	art. 10
	INSEDIAMENTO CONSOLIDATO PREVALENTEMENTE RESIDENZIALE DI ORIGINE MODERNA	<b>B</b>	<b>SM1</b>	<b>2</b>	art. 11
	INSEDIAMENTO CONSOLIDATO PREVALENTEMENTE PRODUTTIVO	<b>D</b>	<b>SM2</b>	<b>4</b>	art. 12
	INSEDIAMENTO CONSOLIDATO A VOCAZIONE PRODUTTIVA A SCOPO PREVALENTEMENTE TURISTICO	<b>D</b>	<b>SM2</b>	<b>4</b>	art. 13
	INSEDIAMENTO PER SERVIZI ATTREZZATURE E SPAZI PREVALENTEMENTE VERDI	<b>F</b>	<b>SM3</b>	<b>5</b>	art. 20
	AREE AGRICOLE PROSSIME ALL'INSEDIAMENTO UTILIZZABILI PER NUOVI INSEDIAMENTI	<b>CDF</b>	<b>SO1</b>	<b>3</b>	art. 14-19
	FASCE DI RISPETTO CIMITERI	<b>F</b>	<b>SM3</b>	<b>5</b>	art. 20
<b>SPAZIO RURALE</b>	FASCE DI RISPETTO (rispetto beni culturali, depuratori, sorgenti, ecc...)	<b>F</b>	<b>SM3</b>	<b>5</b>	art. 20
	AREE BOSCHIVE (art. 142 comma 1 lettera g) D.lgs n. 42/2004)	<b>E</b>	<b>SA9</b>	<b>E0</b>	art. 31
	FASCE DI TRANSIZIONE AREE BOSCHIVE	<b>E</b>	<b>SA9</b>		art. 31
	AREE DI PARTICOLARE INTERESSE AGRICOLO	<b>E</b>	<b>SH1</b>	<b>E1<sub>PI</sub></b>	art. 25
	AREE AGRICOLE DI ELEVATA PRODUTTIVITÀ	<b>E</b>	<b>SG2</b>	<b>E1<sub>EP</sub></b>	art. 26
	AREE AGRICOLE DI SALVAGUARDIA DELL'AMBITO AGRICOLO	<b>E</b>	<b>SG2</b>	<b>E1<sub>RU</sub></b>	art. 27
	AREE AGRICOLE CON PREVALENTE FUNZIONE DI CONSERVAZIONE DEL PAESAGGIO AGRARIO	<b>E</b>	<b>SL4</b>	<b>E2</b>	art. 28
<b>MOBILITÀ - SISTEMI INFRASTRUTTURALI</b>	AREE AGRICOLE SEMPLICI (NON DI PREGIO)	<b>E</b>	<b>SG1</b>	<b>EC</b>	art. 30
	VERDE DI SALVAGUARDIA	<b>E</b>		<b>E3</b>	art. 29
	FERROVIA			<b>SR1</b>	art. 57
	VIABILITÀ STATALE - E45 (TIPO B)			<b>SR2</b>	art. 53
<b>MOBILITÀ - SISTEMI INFRASTRUTTURALI</b>	VIABILITÀ STATALE (TIPO B)			<b>SR2</b>	art. 53
	VIABILITÀ STATALE DI PROGETTO (TRE VALLI)			<b>SR2</b>	art. 53
	VIABILITÀ PROVINCIALE PRIMARIA (TIPO C)			<b>SR3</b>	art. 53
	VIABILITÀ PROVINCIALE SECONDARIA (TIPO B)			<b>SR4</b>	art. 53
	VIABILITÀ COMUNALE (TIPO F)			<b>SR4</b>	art. 53
	VIABILITÀ COMUNALE DI PROGETTO (TIPO F)			<b>SR4</b>	art. 53
	SENTIERISTICA STORICA			<b>SR10</b>	art. 45
STRADE PANORAMICHE			<b>SR10</b>	art. 46	