

PIANO REGOLATORE GENERALE

ai sensi dell'art. 20 della L.R. 21 gennaio 2015 n. 1

VARIANTE PARZIALE PRG PARTE STRUTTURALE

ai sensi dell'art. 32 della L.R. 28 gennaio 2015 n. 1

CARTA CONTENUTI URBANISTICI E UDP

ai sensi dell'art. 24 della L.R. 28 gennaio 2015 n. 1

Ufficio Edilizia Urbanistica
 dott. Fabio Fraioli architetto
 (Responsabile del Procedimento)

Progettisti RTP Virili-Trastulli
 dott. Miro Virili architetto
 dott. Sandro Trastulli geologo
 dott. Francesco Listanti geologo
 dott. Paolo Carcasio geologo

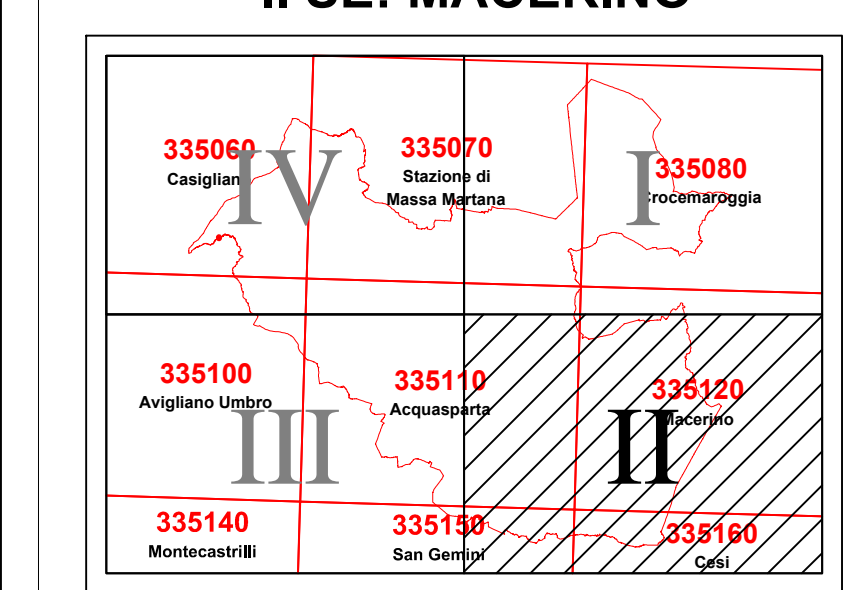
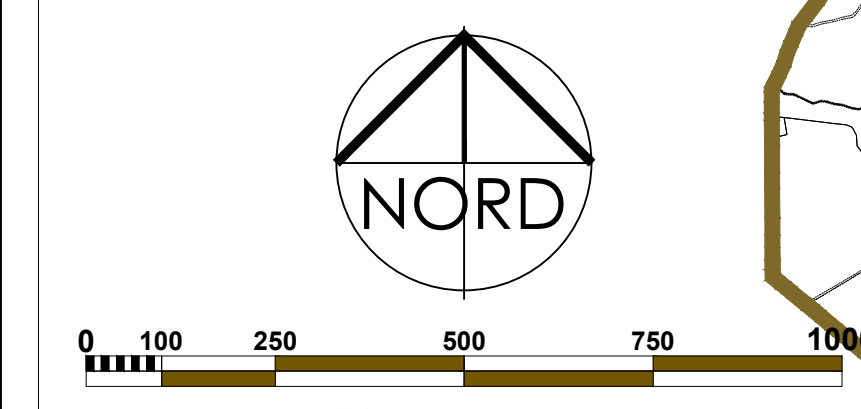
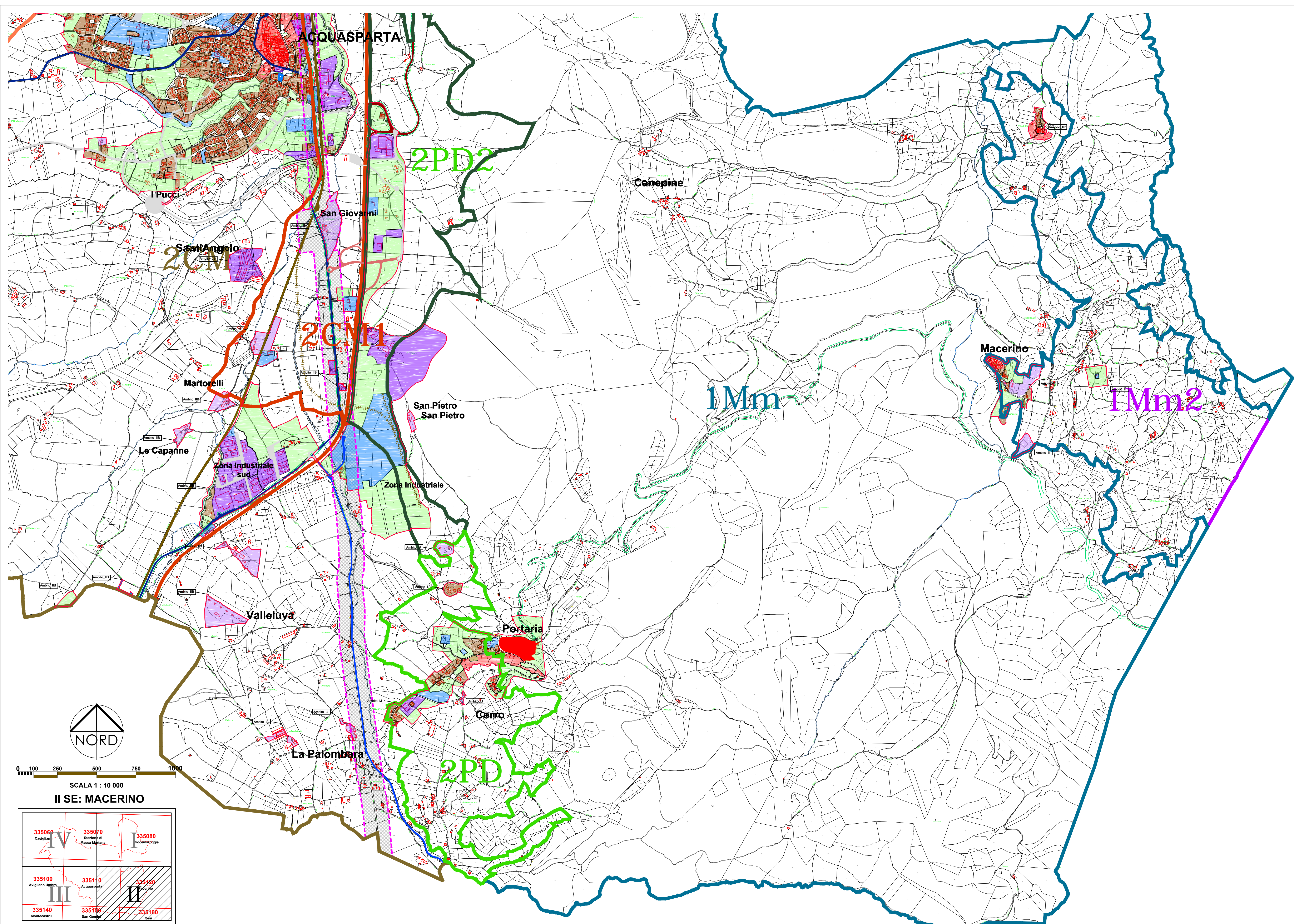
S052

SISTEMA INSEDIATIVO

CARTA DEI CONTENUTI URBANISTICI E UDP

Integrata con parere verifico di assoggettabilità a VAS
 Determinazione Dirigenziale Regione Umbria n. 1185 del 13/02/2020
 e alla Determinazione Dirigenziale Regione Umbria n. 6027 del 18/06/2021
 SCALA 1 / 10 000


 Raggruppamento Temporaneo tra professionisti
 dott. Miro Virili architetto - Studio Associato Trastulli
 (dott. Sandro Trastulli, dott. Paolo Carcasio, dott. Francesco Listanti Geologi)
 Via Aldo Battocci 14/C e mail: info@studioassociatotrastulli.com; tel. 0744 286860 - cell. 335 541586;



LEGENDA SPAZIO RURALE E VINCOLI

TEMATISMI	Destinazione d'uso (temi specifici)	Zone DM 1968	Codice Univoco	ZONAZIONE	NTA	
CONFINI COMUNALE						
AMBITI URBANI (EX MACROAREE)						
AMBITI TERRITORIALI DELLE FRAZIONI						
AMBITI URBANI E INSEDIAMENTI	INSEDIAMENTO CONSOLIDATO PREVALENTEMENTE RESIDENZIALE CON VALENZA STORICO CULTURALE E SUA FASCIA DI RISPETTO	A	SN1	1	art. 10	
	INSEDIAMENTO CONSOLIDATO PREVALENTEMENTE RESIDENZIALE DI ORIGINE MODERNA	B	SM1	2	art. 11	
	INSEDIAMENTO CONSOLIDATO PREVALENTEMENTE PRODUTTIVO	D	SM2	4	art. 12	
	INSEDIAMENTO CONSOLIDATO A VOCAZIONE PRODUTTIVA A SCOPO PREVALENTEMENTE TURISTICO	D	SM2	4	art. 13	
	INSEDIAMENTO PER SERVIZI ATTREZZATURE E SPAZI PREVALENTEMENTE VERDI	F	SM3	5	art. 14	
	AREE AGRICOLE PROSSIME ALL'INSEDIAMENTO UTILIZZABILI PER NUOVI INSEDIAMENTI	CDF	SO1	3	art. 20	
	FASCE DI RISPETTO CIMITERI	F	SM3	5	art. 44	
	FASCE DI RISPETTO (rispetto beni culturali, depuratori, sorgenti, ecc...)	F	SM3	5	art. 32	
	UNITÀ DI PAESAGGIO	UNITÀ DI PAESAGGIO 2CF		SB5	2CF	art. 37
		UNITÀ DI PAESAGGIO 2CF1		SB5	2Cf1	art. 37
UNITÀ DI PAESAGGIO 2CM			SB5	2CM	art. 37	
UNITÀ DI PAESAGGIO 2CM1			SB5	2CM1	art. 37	
UNITÀ DI PAESAGGIO 2PD			SB5	2PD	art. 37	
UNITÀ DI PAESAGGIO 2PD2			SB5	2PD2	art. 37	
UNITÀ DI PAESAGGIO 1Mm			SB5	1Mm	art. 37	
UNITÀ DI PAESAGGIO 1Mm2			SB5	1Mm2	art. 37	
UNITÀ DI PAESAGGIO 1Mm3		SB5	1Mm3	art. 37		
MOBILITÀ - SISTEMI INFRASTRUTTURALI	FERROVIA		SR1		art. 57	
	VIABILITÀ STATALE - E45 (TIPO B)		SR2		art. 53	
	VIABILITÀ STATALE (TIPO B)		SR2		art. 53	
	VIABILITÀ STATALE DI PROGETTO (TRE VALLI)		SR2		art. 53	
	VIABILITÀ PROVINCIALE PRIMARIA (TIPO C)		SR3		art. 53	
	VIABILITÀ PROVINCIALE SECONDARIA (TIPO B)		SR4		art. 53	
	VIABILITÀ COMUNALE (TIPO F)		SR4		art. 53	
	VIABILITÀ COMUNALE DI PROGETTO (TIPO F)		SR4		art. 53	
	SENTIERISTICA STORICA		SR10		art. 46	
	STRADE PANORAMICHE		SR10		art. 46	