

# COMUNE di ACQUASPARTA

Provincia di Terni

## Recupero del complesso edilizio del Castello di Montalbano di Acquasparta.

Variante al Piano Attuativo di recupero approvato con Delibera G. C. n.119 del 26 AGOSTO 2016.

PROPRIETA' : Sig.ri Duranti Federico - Duranti Claudia  
USUFRUTTO : Sig.ri Addario Chieco Paola - Duranti Enrico

**INTERVENTI IN VARIANTE**  
nelle presenti tavole grafiche vengono evidenziate le previsioni in variante ed in adeguamento rispetto a quanto previsto dal P.A. vigente. Ove non diversamente specificato restano ferme le disposizioni urbanistiche già assentite.

STUDIO PICCHIARATI

ARCH. ROBERTO PICCHIARATI - ARCH. RICCARDO PICCHIARATI  
VIA ROMA, 5 - 03021 - ACQUASPARTA (TR) - TEL. 0744.930567 - WWW.STUDIOPICCHIARATI.IT - INFO@STUDIOPICCHIARATI.IT



### VIABILITA' IN PROGETTO

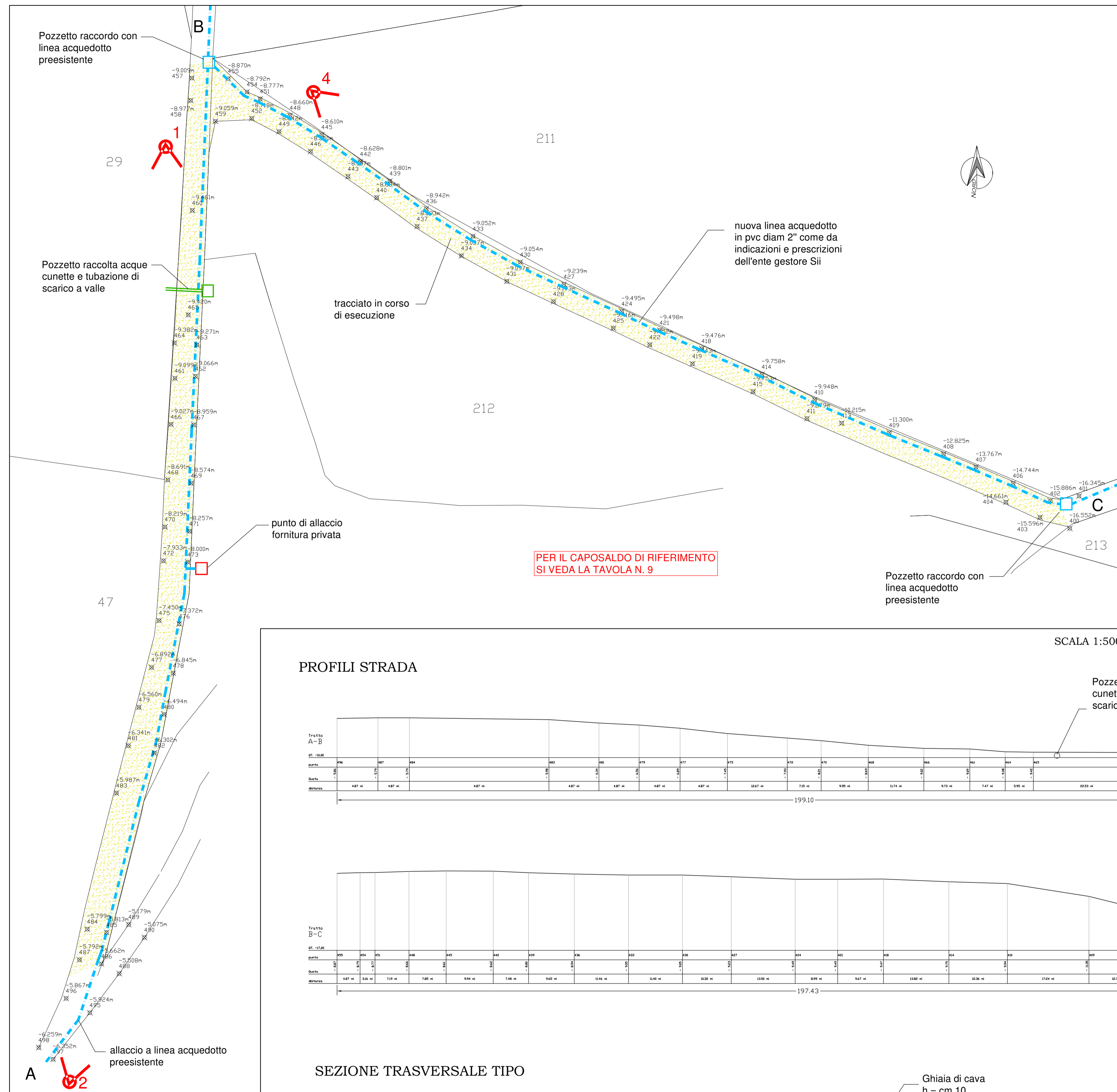
14

PLANIMETRIA GENERALE  
PIANO QUOTATO  
PROFILI STRADA  
SEZIONE TIPO  
LINEA ACQUEDOTTO  
DOCUMENTAZIONE FOTOGRAFICA



rev. Gennaio 2016 VAR. gennaio 2021

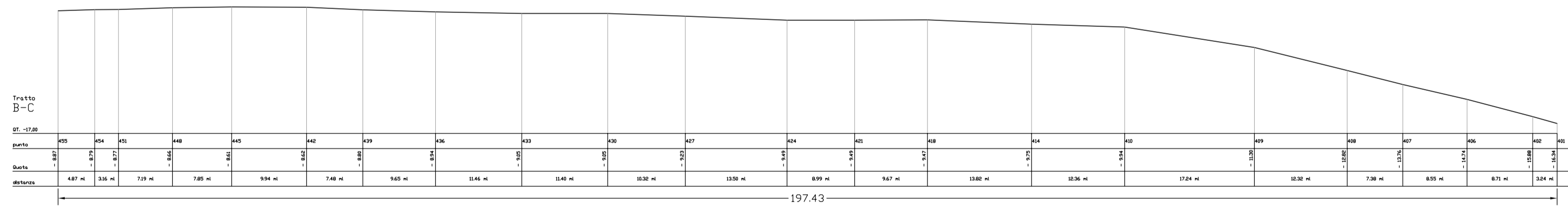
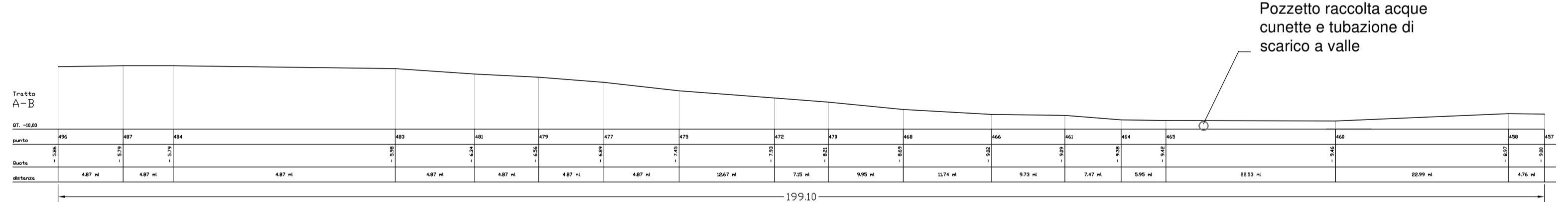
## PLANIMETRIA GENERALE - ASSETTO DEL PIANO ATTUATIVO IN VARIANTE



PER IL CAPOALDO DI RIFERIMENTO SI VEDA LA TAVOLA N. 9

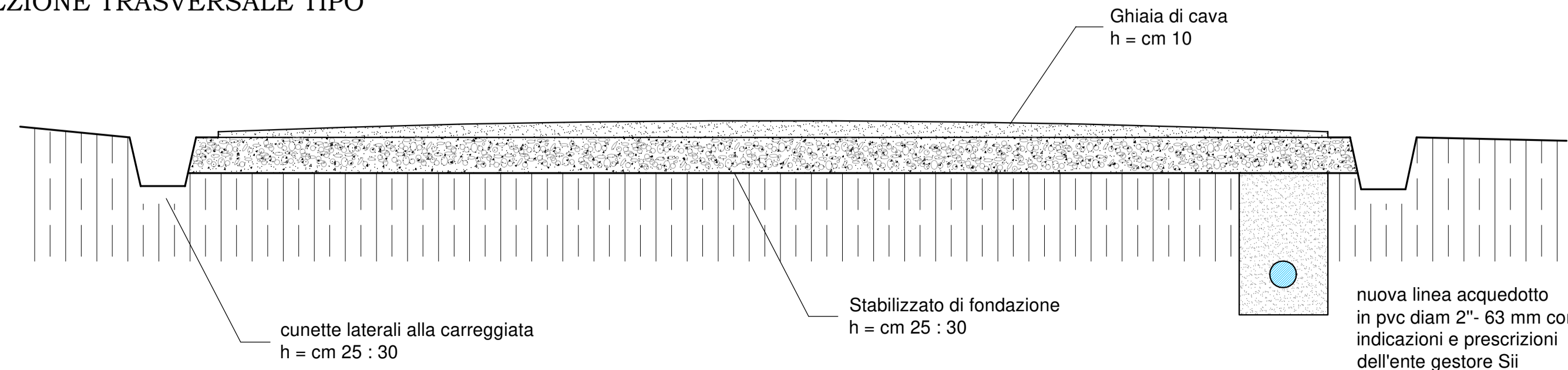
SCALA 1:500

### PROFILI STRADA



SCALA 1:500

### SEZIONE TRASVERSALE TIPO



La larghezza della carreggiata può, in alcuni tratti variare lievemente al fine di raccordare il tracciato e per consentire la migliore funzionalità della strada.

Scala 1:20



FOTO 01



FOTO 02



FOTO 03  
stesura della linea di acquedotto sostitutiva, secondo le indicazioni dell'ente gestore SII lungo il tracciato stradale ripristinato



FOTO 04