

COMUNE di ACQUASPARTA

Provincia di Terni

Recupero del complesso edilizio del Castello di Montalbano di Acquasparta.

Variante al Piano Attuativo di recupero approvato con Delibera G. C. n.119 del 26 AGOSTO 2016.

PROPRIETÀ : *Sig.ra Duranti Federico - Duranti Claudia*

USURFUTTO : *Sig.ra Addario Chieco Paolo - Duranti Enrico*

INTERVENTI IN VARIANTE
 nelle presenti tavole grafiche vengono evidenziate le previsioni in variante ed in adeguamento rispetto a quanto previsto dal P. A. vigente. Ove non diversamente specificato restano ferme le disposizioni urbanistiche già assentite.

S T U D I O P I G G H I A R A T I
 ARCH. ROBERTO PICCHIARATI - ARCH. RICCARDO PICCHIARATI
 VIA ROMA, 5 - 00041 - ZANABONICA (FR) - TEL. 0764.923637 - WWW.PICCHIARATIARCHITETTI.COM

SISTEMAZIONI PROGETTO

PLANIMETRIA GENERALE
 SEZIONI
 TIPOLOGIA FABBRICATI

12

RP2
 architetti



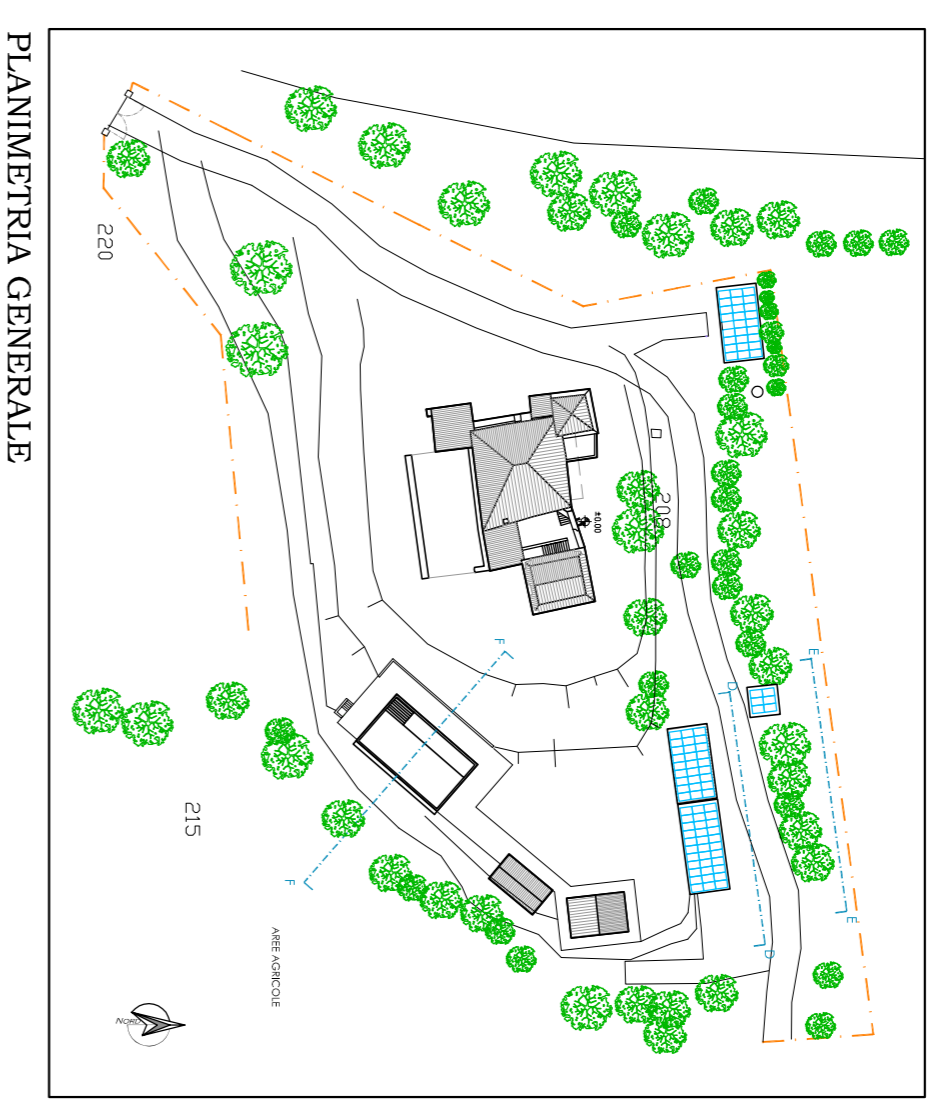
il progetto

Genio 2016

VAR. gennaio 2021

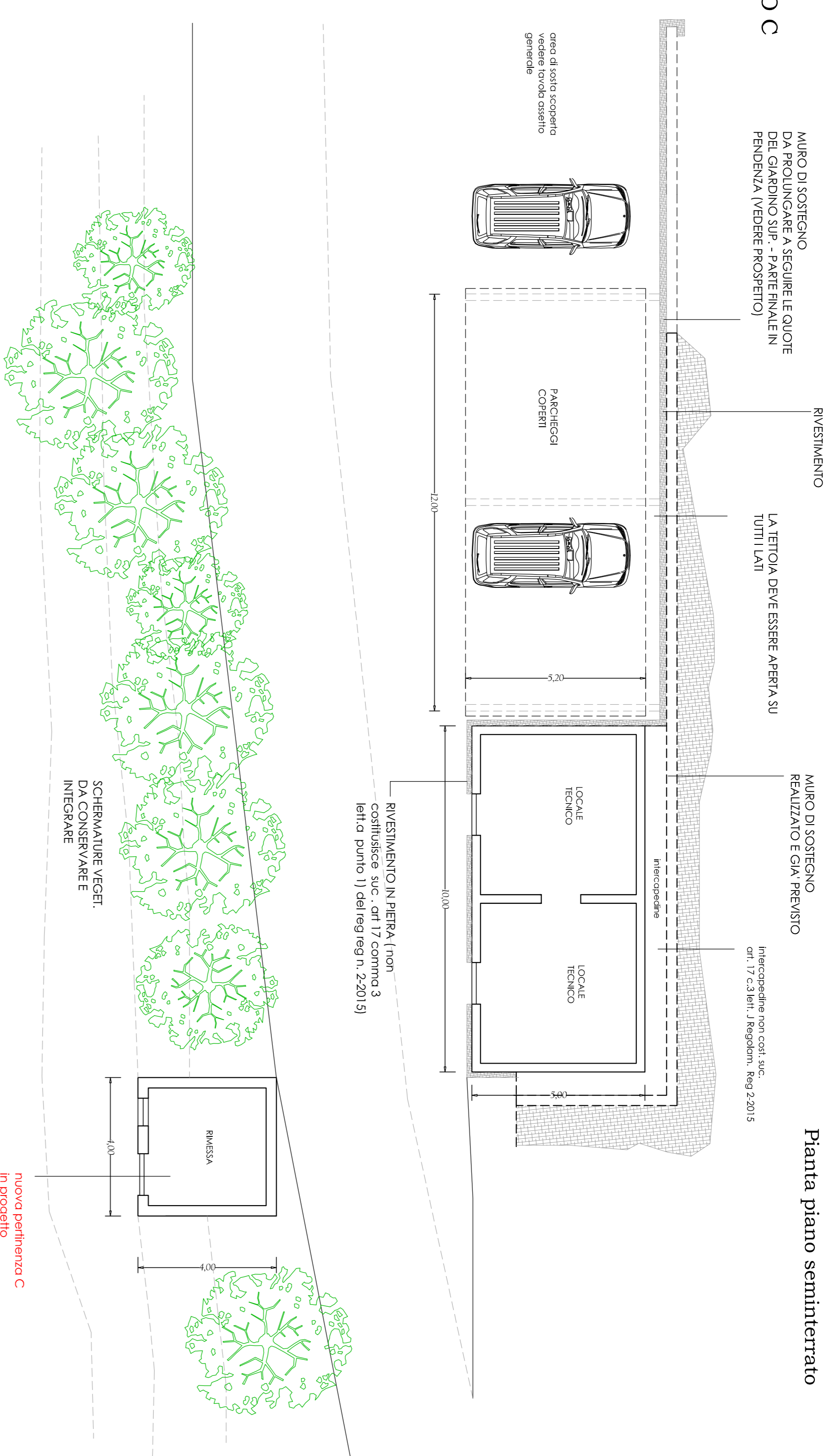
OPERE PERTINENZIALI SEZIONI E SCHEMI TIPOLOGICI DI PROGETTO LOCALI TECNICI - TETTOIA FOTOVOLTAICA - ANNESSO C

per gli altri prospetti degli schemi tipologici vedere gli altri elaborati



PLANIMETRIA GENERALE

Pianta piano seminterrato



MURLO DI SOSTEGNO DA PROLUNGARE A SEGUIRE LE QUOTE DEL GIARDINO SUP. - PARTENZIALE IN PENDENZA (VEDERE PROSPETTO)

RIVESTIMENTO

LA TETTOIA DEVE ESSERE APERTA SU TUTTI I LATI

MURLO DI SOSTEGNO REALIZZATO E GIÀ PREVISIO

Intercapedine non cost. suc. art. 17 c.3 lett. j Regolem. Reg.2-2015

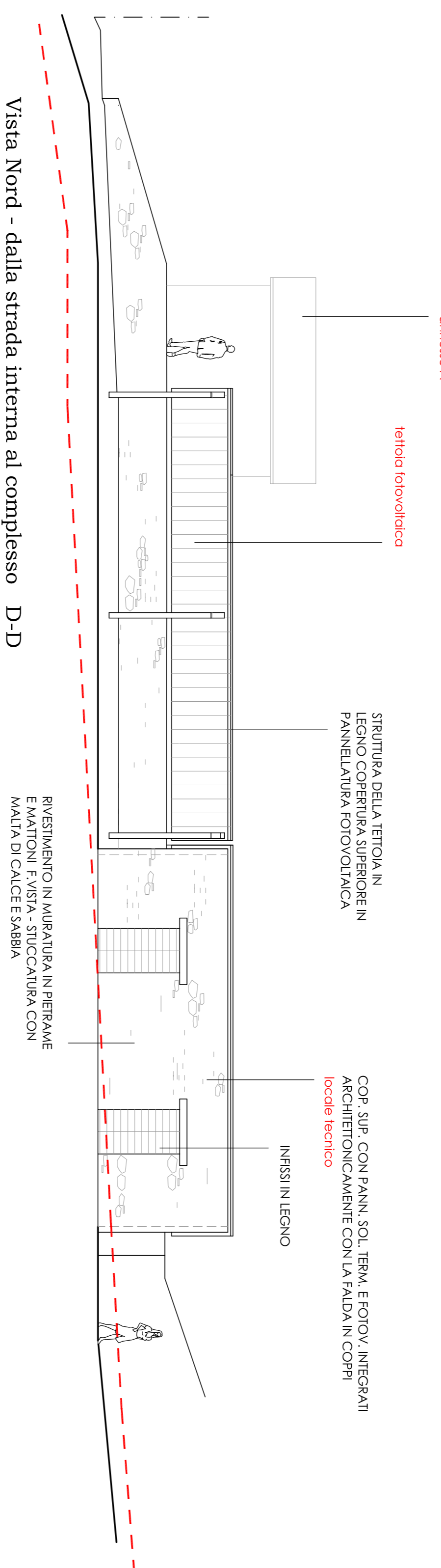
quota di tutto scoperto vedere tavola sezione generale

PARCHIEGGI COPERTI

RIVESTIMENTO IN PIERA (non costituisce suc. art.17 comma 3 lett. c punto 1) del reg reg n. 2-2015)

SCHEMATURE VEGET. DA CONSERVARE E INTEGRARE

nuova pertinenza C in progetto



Vista Nord - dalla strada interna al complesso D-D

annesso A

tettoia fotovoltaica

STRUTTURA DELLA TETTOIA IN LEGNO COPERTURA SUPERIORE IN PANNELLATURA FOTOVOLTAICA

COP. SUP. CON PANN. SOL. TERM. E FOTOV. INTEGRATI ARCHITETTONICAMENTE CON LA FALDA IN COPPI locale tecnico

INNESSI IN LEGNO

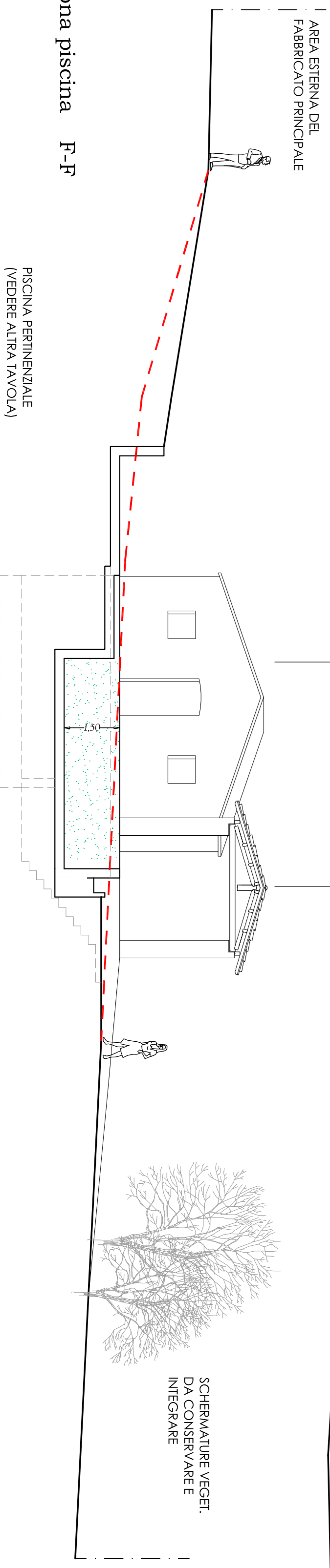
RIVESTIMENTO IN MURATURA IN PIETRE E MATTONI A RETA STUCCATURA CON MALTA DI CALCE E SABBIA

SCHEMATURE VEGETAZIONALI DA CONSERVARE E INTEGRARE

RIVESTIMENTO IN MURATURA IN PIETRE E MATTONI F.VISTA - STUCCATURA CON MALTA DI CALCE E SABBIA

NORMATIVA DI RIFERIMENTO:
 art. 17 comma 3 lett. li - art. 21 comma 1 lett. ci) - comma 4 lett. bi e lett. ci) art. 17 comma 3.3 lett. m)
 Regolamento regionale n. 2-2015 - (in allegato)
LOCALE TECNICO E ANNESSO C: Mor. SUC/MQ. 40 COMPLESSIVA
IN SEDE DI ISTANZA AUTORIZZATIVA DEVE ESSERE COMPROVATA CON OPPORTUNI E ARGOMENTI PROGETTI TECNOLOGICI L'EFFETTIVA NECESSITA' DI LOCALI TECNICI A SERVIZIO DELL'EDIFICIO PRINCIPALE E DEL COMPLESSO.

N.B.: i presunti schemi tipologici hanno carattere puramente indicativo. Fermo restando i parimenti edilizi di riferimento (altezze, SUC, ecc.), l'ingombro massimo e le modalità di intervento, possono quindi essere previste variazioni nelle buccature, nelle suddivisioni interne ed in altri particolari dipendenti dalle funzioni tecnologica delle strutture. I progetti definitivi saranno prodotti in sede di istanze autorizzative in attuazione del P. A.



sezione zona piscina F-F

vista nord E-E

nuova pertinenza C in progetto

ANDAMENTO ATTUALE TERRENO
 PROFILO SISTEMAZIONE