



COMUNE DI ACQUASPARTA (TR)

### CLASSIFICAZIONE ACUSTICA DEL COMUNE DI ACQUASPARTA (TR)



QUADRANTE IV - NO: CASIGLIANO

ELABORATO T04

SCALA 1:10.000

Comune di Acquasparta (TR)

dott. Fabio FRAIOLI architetto RESPONSABILE UNICO DEL PROCEDIMENTO

AGT INGEGNERIA S.r.l. - VIA DELLA PALLOTTA 10/A, 06126 PERUGIA TEL. 075/34029 - 075/36378 e-mail: staff@agtingegneria.it www.agtingegneria.it

Ing. Antonella BADOLATO PROGETTISTA INCARICATO  
Ing. Stefania PRIMIERI  
Ing. Deborah MINCIARONI MINELLI

DATA REDAZIONE	FILE	VERIFICA	APPROVAZIONE	REVISIONE	REVISIONE
APRILE 2023	A1430-T04			GIUGNO 2023	

TABELLA A: CLASSI DI DESTINAZIONE D'USO DEL TERRITORIO - Leq in dB(A) (art. 2, D.P.C.M. 5/12/97)

CLASSI DI DESTINAZIONE D'USO DEL TERRITORIO	VALORI LIMITE DI EMISSIONE [dB (A)]	
	T.D.R. DIURNO (6.00 - 22.00)	T.D.R. NOTTURNO (22.00 - 6.00)
I AREE PARTICOLARMENTE PROTETTE	45	35
II AREE PREVALENTEMENTE RESIDENZIALI	50	40
III AREE DI TIPO MISTO	55	45
IV AREE DI INTENSA ATTIVITA' UMANA	60	50
V AREE PREVALENTEMENTE INDUSTRIALI	65	55
VI AREE ESCLUSIVAMENTE INDUSTRIALI	65	65

TABELLA B: VALORI LIMITE ASSOLUTI DI IMMISSIONE - Leq in dB(A) (art. 3, D.P.C.M. 5/12/97)

CLASSI DI DESTINAZIONE D'USO DEL TERRITORIO	VALORI LIMITE ASSOLUTI DI IMMISSIONE [dB (A)]	
	T.D.R. DIURNO (6.00 - 22.00)	T.D.R. NOTTURNO (22.00 - 6.00)
I AREE PARTICOLARMENTE PROTETTE	50	40
II AREE PREVALENTEMENTE RESIDENZIALI	55	45
III AREE DI TIPO MISTO	60	50
IV AREE DI INTENSA ATTIVITA' UMANA	65	55
V AREE PREVALENTEMENTE INDUSTRIALI	70	60
VI AREE ESCLUSIVAMENTE INDUSTRIALI	70	70

PRINCIPALI INFRASTRUTTURE STRADALI E FASCE DI PERTINENZA ACUSTICA (secondo D.P.R. 30/03/04 n. 142)

DENOMINAZIONE STRADA	TIPOLOGIA	Fascia di pertinenza acustica		
		ampiezza (m)	limiti di fascia ricettori sensibili D - N [dB(A)]	limiti di fascia altri ricettori D - N [dB(A)]
(E45) PERUGIA - CESENA	B - Extraurbana principale	100 (FASCIA A) 150 (FASCIA B)	50 - 40 50 - 40	70 - 60 65 - 55
TRE VALLI (progetto)	B - Extraurbana principale	250 m	50 - 40	65 - 55
S.R. 418 SPOLETINA	Cb - Extraurbana secondaria	100 (FASCIA A) 50 (FASCIA B)	50 - 40 50 - 40	70 - 60 65 - 55
S.P. 113	Cb - Extraurbana secondaria	100 (FASCIA A) 50 (FASCIA B)	50 - 40 50 - 40	70 - 60 65 - 55
S.P. 9	Cb - Extraurbana secondaria	100 (FASCIA A) 50 (FASCIA B)	50 - 40 50 - 40	70 - 60 65 - 55
S.P. 22	F - Strada locale	30 m PER LATO	Definiti dai comuni, in modo conforme alla zonizzazione acustica delle aree urbane	
S.P. 414	F - Strada locale	30 m PER LATO	Definiti dai comuni, in modo conforme alla zonizzazione acustica delle aree urbane	
S.P. 420	F - Strada locale	30 m PER LATO	Definiti dai comuni, in modo conforme alla zonizzazione acustica delle aree urbane	
S.P. 497	F - Strada locale	30 m PER LATO	Definiti dai comuni, in modo conforme alla zonizzazione acustica delle aree urbane	

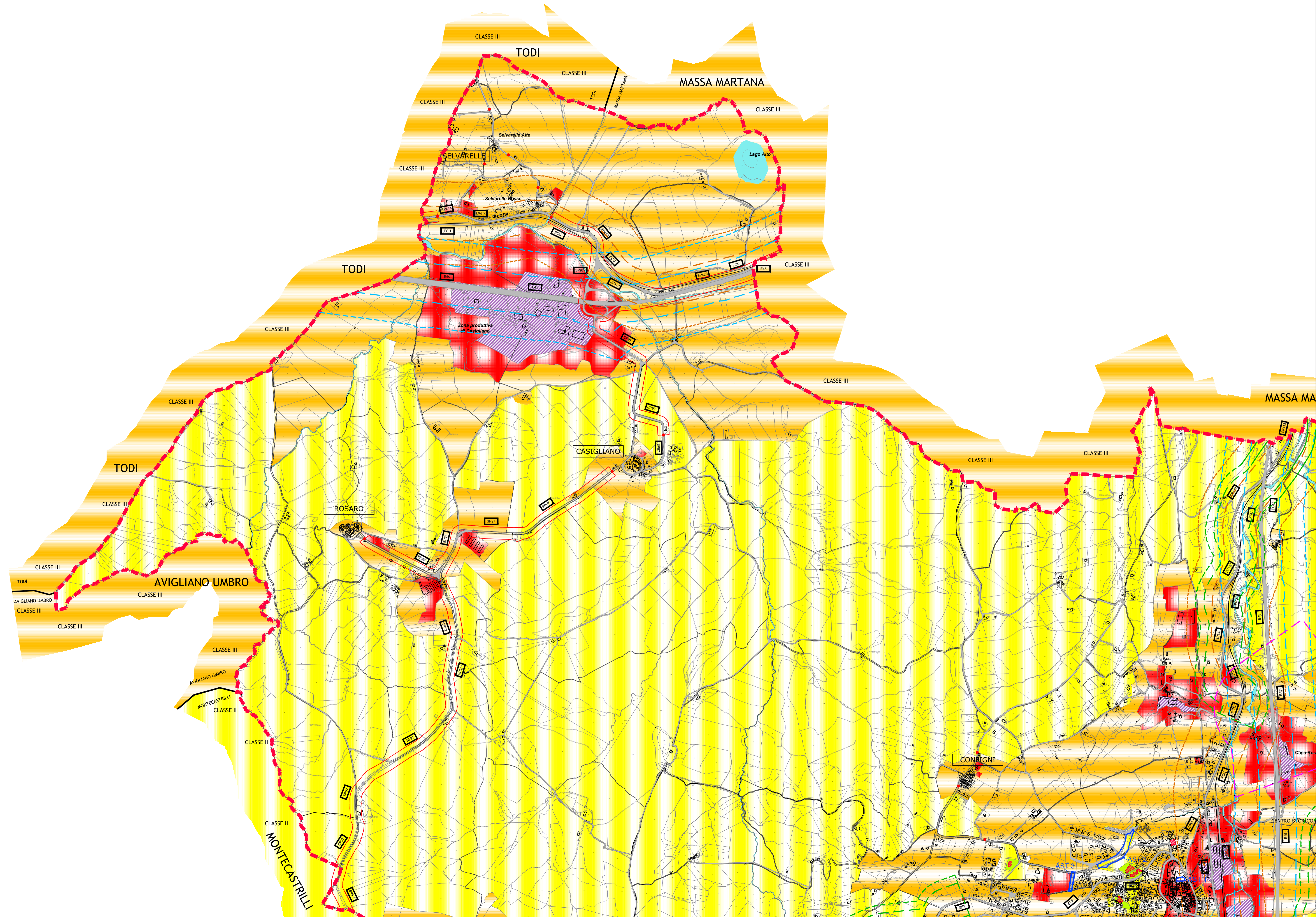
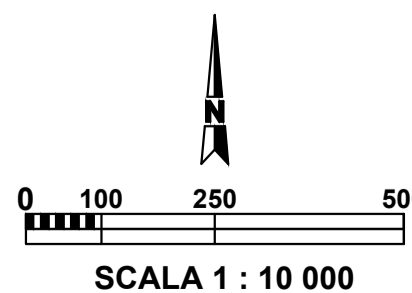
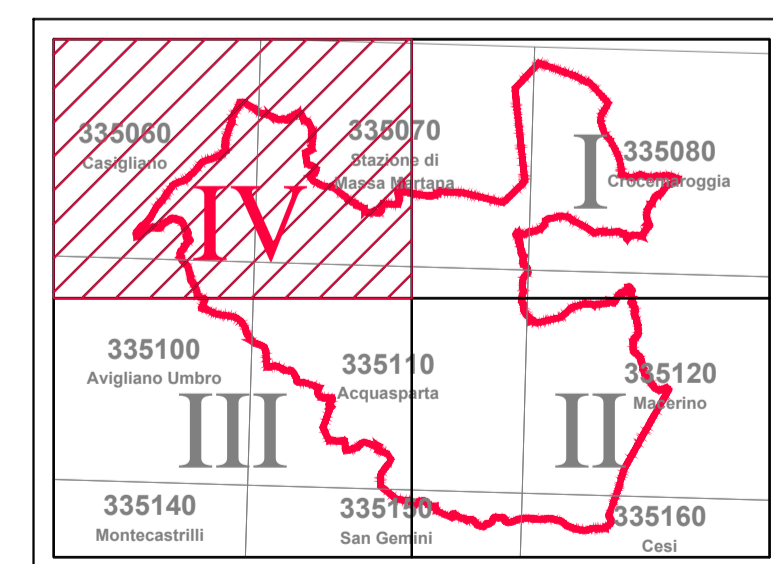
NOTA BENE: NON SONO RAPPRESENTATE LE FASCE DI PERTINENZA ACUSTICA DELLE STRADE ESISTENTI E DI PROGETTO DI AMBITO COMUNALE (tipo "E" e tipo "F")

AREE DESTINATE ALLO SVOLGIMENTO DI ATTIVITA' TEMPORANEE

AST 1 - ACQUASPARTA, CENTRO STORICO
AST 2 - ACQUASPARTA, EX TERME DI AMERINO
AST 3 - ACQUASPARTA, AREA IMPIANTI SPORTIVI

PUNTO DI MISURA	UBICAZIONE	DATA RILIEVO	Leq DIURNO MISURATO [dB(A)]
P1	ISTITUTO COMPRESIVO - SCUOLA MEDIA STATALE "G. GALILEI"	05/10/2022	58,2
P2	SCUOLA MATERNA STATALE- giardino lato OVEST	05/10/2022	43,6
P3	SCUOLA MATERNA STATALE- pertinenza lato EST	05/10/2022	44,9
P4	RSA GRANDE ALBERGO AMERINO	05/10/2022	60,9
P5	ALLEVAMENTO PASTORI TEDESCHI	06/10/2022	47,7
P6	STABILIMENTO FONTE AMERINO - ricettore a Sud	06/10/2022	49,8
P7	STABILIMENTO FONTE AMERINO - ricettore a Nord	06/10/2022	57,6
P8	STABILIMENTO BE FOOD - ricettori a Sud-Est	06/10/2022	55,8
P9	TIRO A VOLO - ricettore a Sud	23/08/2022	58,4
P10	TIRO A VOLO - ricettore a Nord	23/08/2022	55,6

#### IV NO: CASIGLIANO



#### LEGENDA

CLASSIFICAZIONE ACUSTICA DEL TERRITORIO (ai sensi del D.P.C.M. 14/11/97 e R.R. N. 2/2015)

- CLASSE I - AREE PARTICOLARMENTE PROTETTE
- CLASSE II - AREE DESTINATE AD USO PREVALENTEMENTE RESIDENZIALE
- CLASSE III - AREE DI TIPO MISTO
- CLASSE IV - AREE DI INTENSA ATTIVITA' UMANA
- CLASSE V - AREE PREVALENTEMENTE INDUSTRIALI
- CLASSE VI - AREE ESCLUSIVAMENTE INDUSTRIALI

FASCE DI PERTINENZA ACUSTICA DELLE INFRASTRUTTURE STRADALI (ai sensi del D.P.R. 30/3/2004 N.142)

- Fascia di pertinenza (250 m) strade extraurbane di progetto
- Fascia A (100 m) strade extraurbane principali (B)
- Fascia B (150 m) strade extraurbane principali (B)
- Fascia A (100 m) strade extraurbane secondarie (Cb)
- Fascia B (50 m) strade extraurbane secondarie (Cb)
- Strade Provinciali di tipo "F" e fascia di pertinenza acustica

FASCE DI PERTINENZA ACUSTICA DELLE INFRASTRUTTURE FERROVIARIE (ai sensi del D.P.R. 18/11/1998 N.459)

- Fascia A (100 m) - LINEA F.C.U.
- Fascia B (150 m) - LINEA F.C.U.

#### ELEMENTI di CARATTERE GENERALE

- AST Aree destinate allo svolgimento di attività temporanee
- Ricettore sensibile: Scuole e Residenze protette
- Confine comunale
- \*Pn Punto di misura fonometrico
- Inizio centro abitato ai sensi del Codice della Strada
- Corsi d'acqua