



COMUNE DI ACQUASPARTA (TR)

# CLASSIFICAZIONE ACUSTICA DEL COMUNE DI ACQUASPARTA (TR)



QUADRO D'UNIONE

ELABORATO  
**QU**  
SCALA  
1:20.000

Comune di Acquasparta (TR)

dott. Fabio FRAIOLI architetto

RESPONSABILE UNICO DEL PROCEDIMENTO



AGT INGEGNERIA S.r.l. - VIA DELLA PALLOTTA 10/A, 06126 PERUGIA  
TEL. 075/34029 - 075/36378 e-mail: staff@agtengineering.it  
www.agtengineering.it

Ing. Antonella BADOLATO

PROGETTISTA INCARICATO

Ing. Stefania PRIMIERI

Ing. Deborah MINCIARONI MINELLI

DATA REDAZIONE	FILE	VERIFICA	APPROVAZIONE	REVISIONE	REVISIONE
APRILE 2023	A1430-QU			GIUGNO 2023	

## LEGENDA

CLASSIFICAZIONE ACUSTICA DEL TERRITORIO  
(ai sensi del D.P.C.M. 14/11/97 e R.R. N. 2/2015)

- CLASSE I - AREE PARTICOLARMENTE PROTETTE
- CLASSE II - AREE DESTINATE AD USO PREVALENTEMENTE RESIDENZIALE
- CLASSE III - AREE DI TIPO MISTO
- CLASSE IV - AREE DI INTENSA ATTIVITA' UMANA
- CLASSE V - AREE PREVALENTEMENTE INDUSTRIALI
- CLASSE VI - AREE ESCLUSIVAMENTE INDUSTRIALI

FASCE DI PERTINENZA ACUSTICA DELLE INFRASTRUTTURE STRADALI  
(ai sensi del D.P.R. 30/3/2004 N.142)

- Fascia di pertinenza (250 m) strade extraurbane di progetto
- Fascia A (100 m) strade extraurbane principali (B)
- Fascia B (150 m) strade extraurbane principali (B)
- Fascia A (100 m) strade extraurbane secondarie (Cb)
- Fascia B (50 m) strade extraurbane secondarie (Cb)

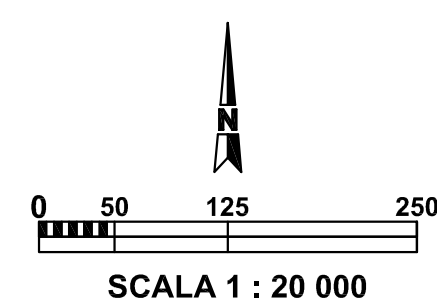
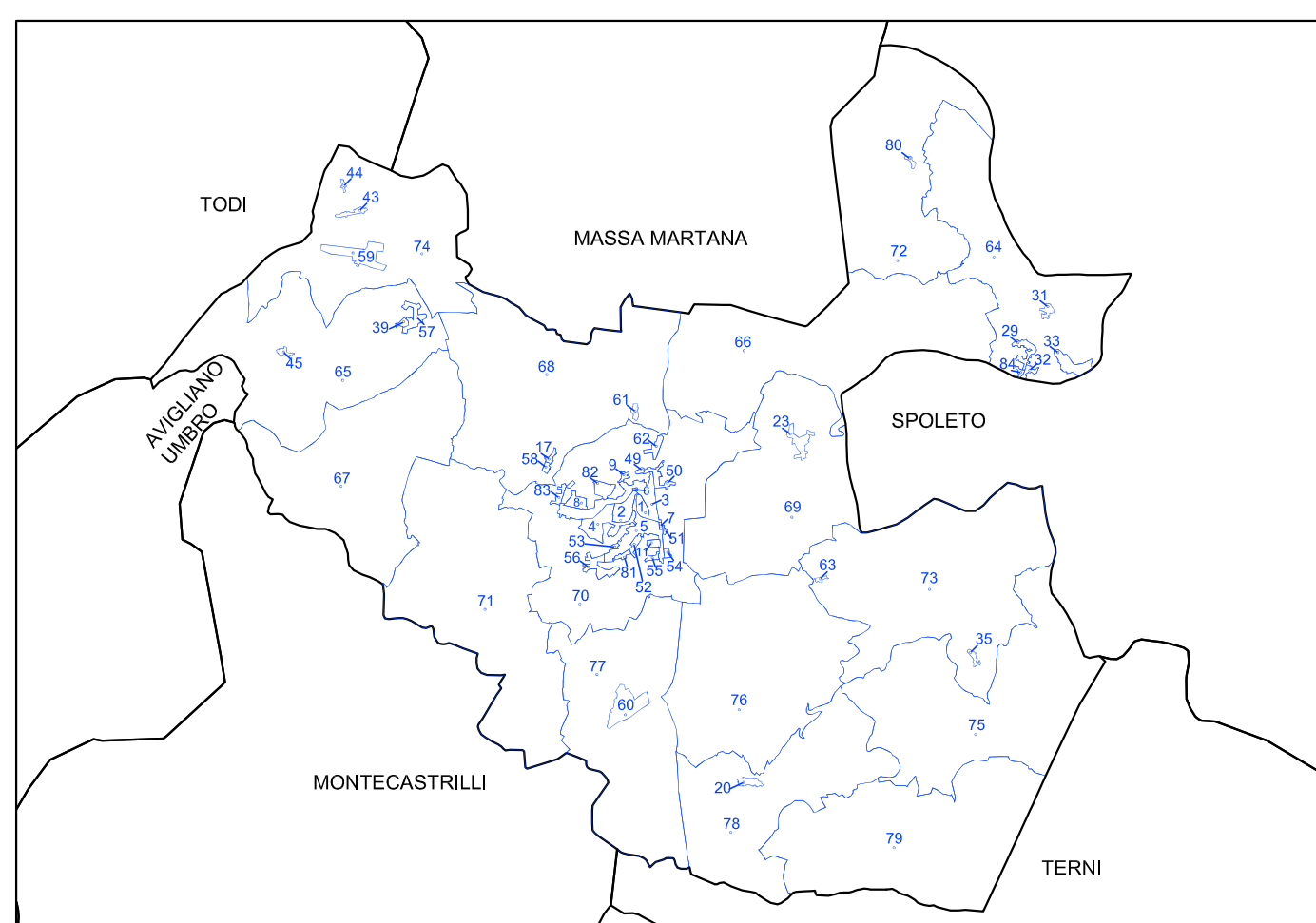
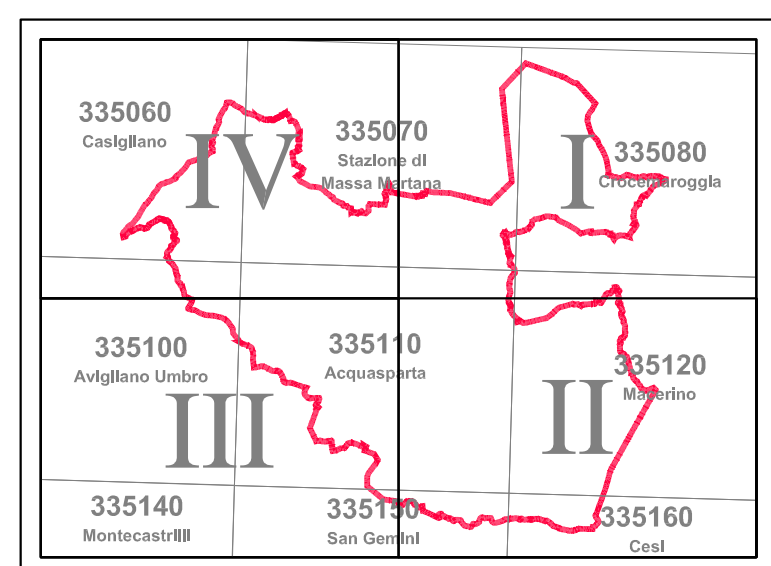
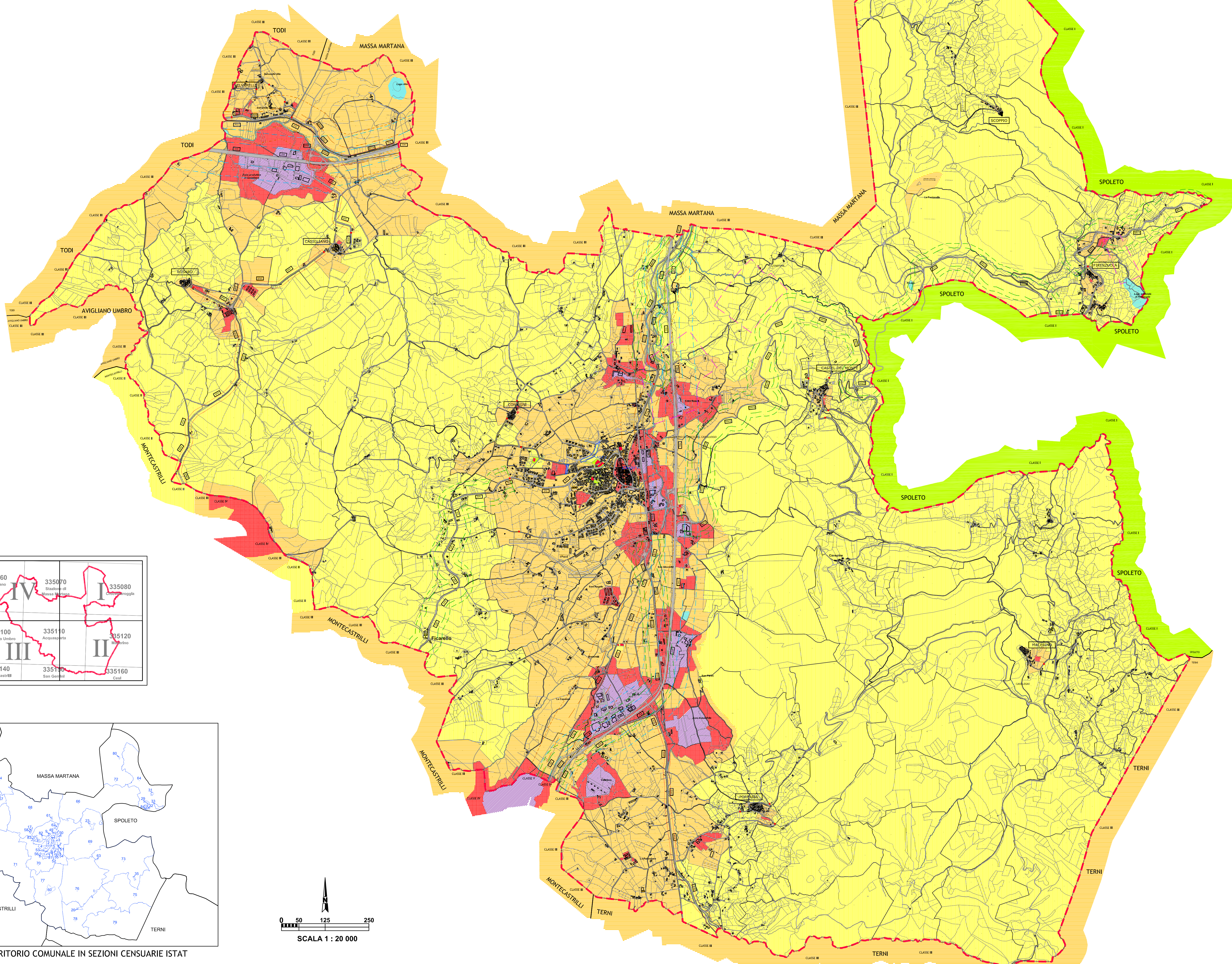
FASCE DI PERTINENZA ACUSTICA DELLE INFRASTRUTTURE FERROVIARIE  
(ai sensi del D.P.R. 18/11/1998 N.459)

- Fascia A (100 m) - LINEA F.C.U.
- Fascia B (150 m) - LINEA F.C.U.

ELEMENTI di CARATTERE GENERALE

- AST  
Aree destinate allo svolgimento di attività temporanee
- Ricettore sensibile: Scuole e Residenze protette
- Confine comunale
- Pn  
Punto di misura fonometrico
- Inizio centro abitato ai sensi del Codice della Strada
- Corsi d'acqua

NOTA BENE: NON SONO RAPPRESENTATE LE FASCE DI PERTINENZA ACUSTICA DELLE STRADE ESISTENTI E DI PROGETTO DI AMBITO COMUNALE (tipo "E" e tipo "F")



SUDDIVISIONE DEL TERRITORIO COMUNALE IN SEZIONI CENSUARIE ISTAT