

COMUNE di ACQUASPARTA

Provincia di Terni

Recupero del complesso edilizio del Castello di Montalbano di Acquasparta.

Variante al Piano Attuativo di recupero approvato con Delibera G. C. n.119 del 26 AGOSTO 2016.

PROPRIETA' : Sig.ri Duranti Federico - Duranti Claudia
USUFRUTTO : Sig.ri Addario Chieco Paola - Duranti Enrico

INTERVENTI IN VARIANTE
nelle presenti tavole grafiche vengono evidenziate le previsioni in variante ed in adeguamento rispetto a quanto previsto dal P.A. vigente. Ove non diversamente specificato restano ferme le disposizioni urbanistiche già assentite.

STUDIO PICCHIARATI

ARCH. ROBERTO PICCHIARATI - ARCH. RICCARDO PICCHIARATI
VIA ROMA, 5 - 03021 - ACQUASPARTA (TR) - TEL. 0744.930567 - WWW.STUDIOPICCHIARATI.IT - INFO@STUDIOPICCHIARATI.IT



PIANO QUOTATO GENERALE

9

PLANIMETRIA GENERALE
PROFILI



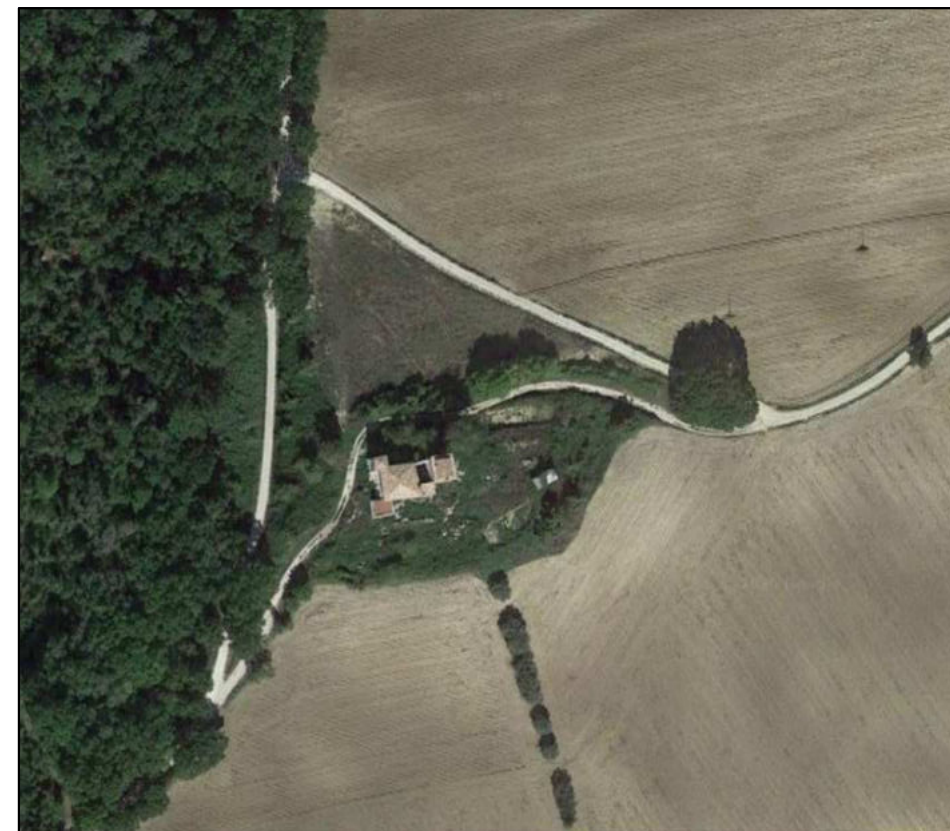
il progettista

rev. Gennaio 2016 VAR. gennaio 2021

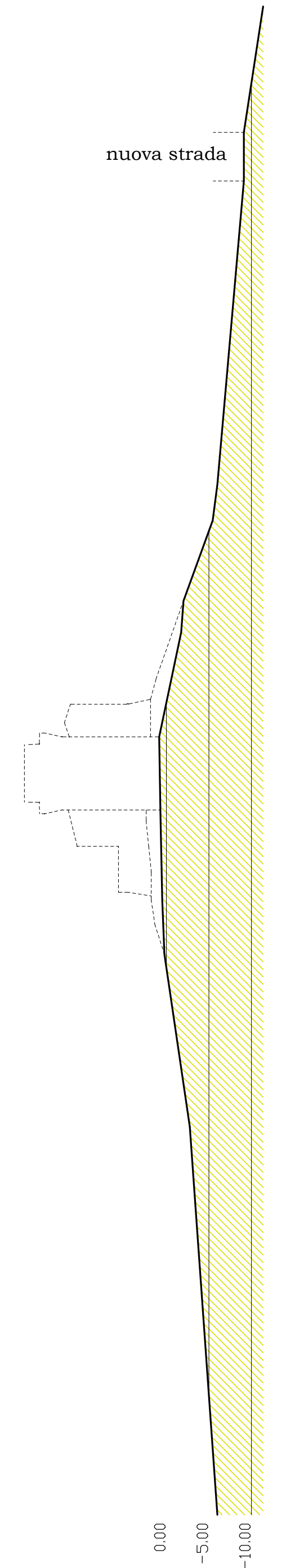
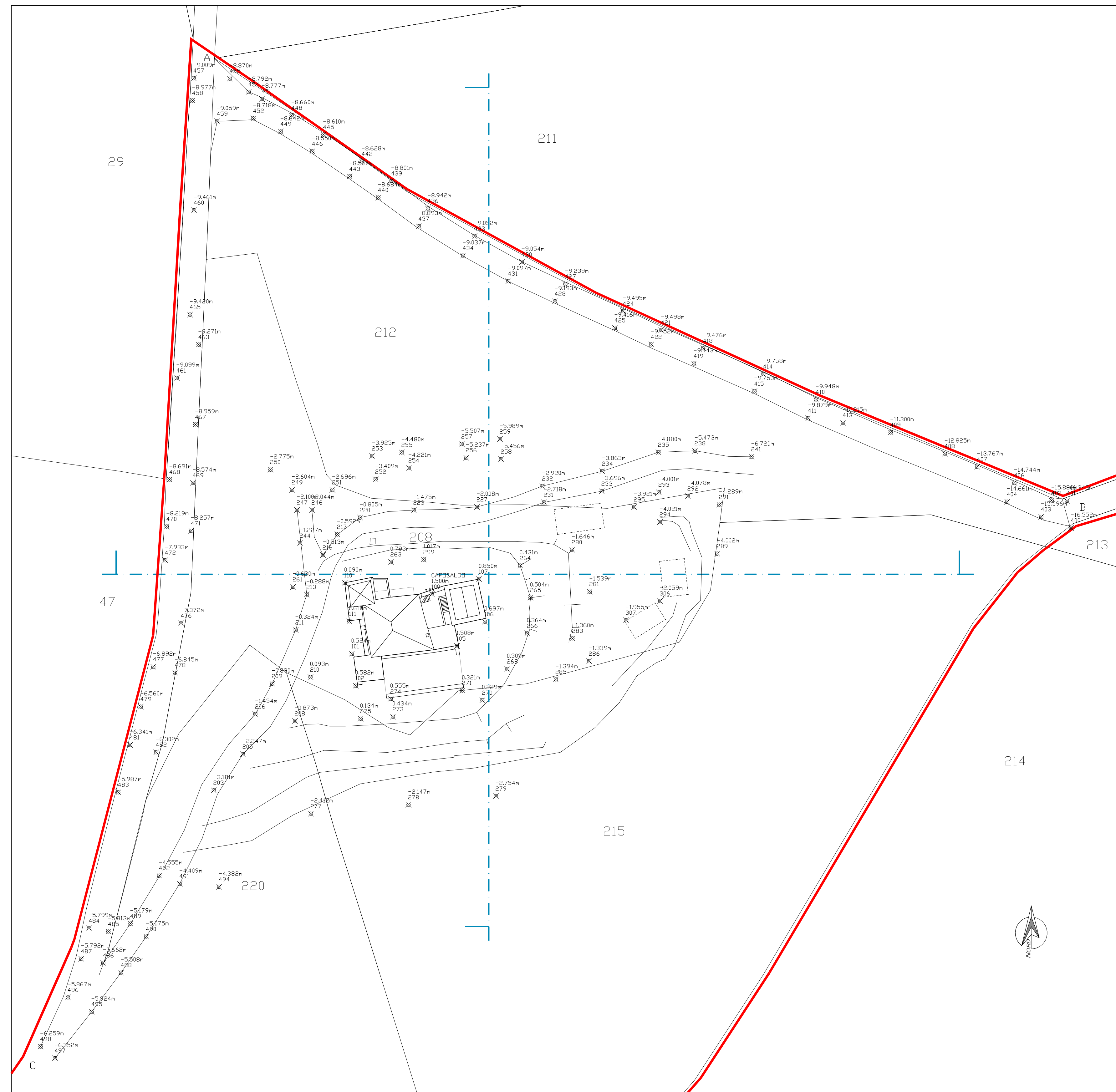
CAPOSALDO - Qt. +1.50



ORTOFOTO



PLANIMETRIA GENERALE - ASSETTO DEL PIANO ATTUATIVO IN VARIANTE



SCALA 1:500

