



Comune di Acquasparta
 Provincia di Terni
 Piazza San Francesco, n. 9 - 05029 SAN GEMINI (TR) Tel. +39 0744.334911 Fax +39 0744.630324
 e-mail: info@comune.sangemini.tr.it - cod. ISTAT: 055029; Partita IVA: 00091090555

PIANO REGOLATORE GENERALE

ai sensi dell'art. 20 della L.R. 21 gennaio 2015 n. 1

VARIANTE PARZIALE AL PRG PARTE OPERATIVA

AMBITI URBANI E ZONAZIONE

ai sensi dell'art. 24 della L.R. 28 gennaio 2015 n. 1

Ufficio Edilizia Urbanistica
 dott. Fabio Faioli architetto
 (Responsabile del Procedimento)
 Progettisti RTP Virili-Trastulli
 dott. Miro Virili architetto
 dott. Sandro Trastulli geologo
 dott. Francesco Listanti geologo
 dott. Paolo Carcasio geologo

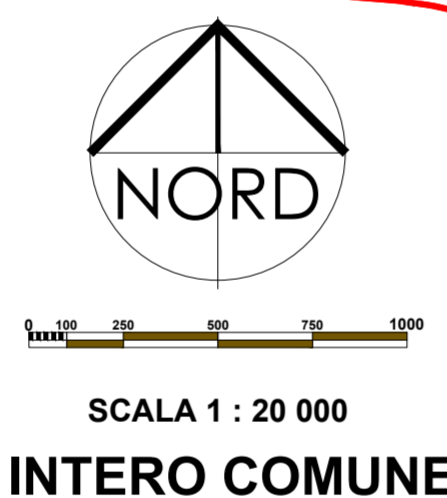
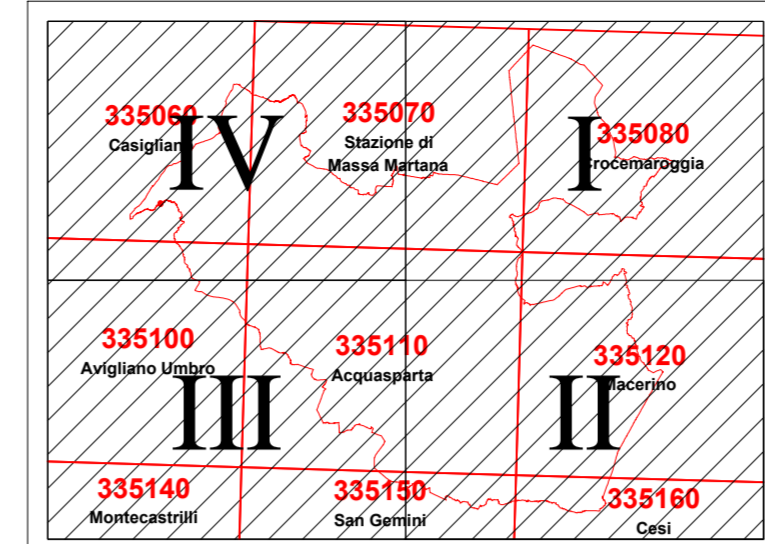
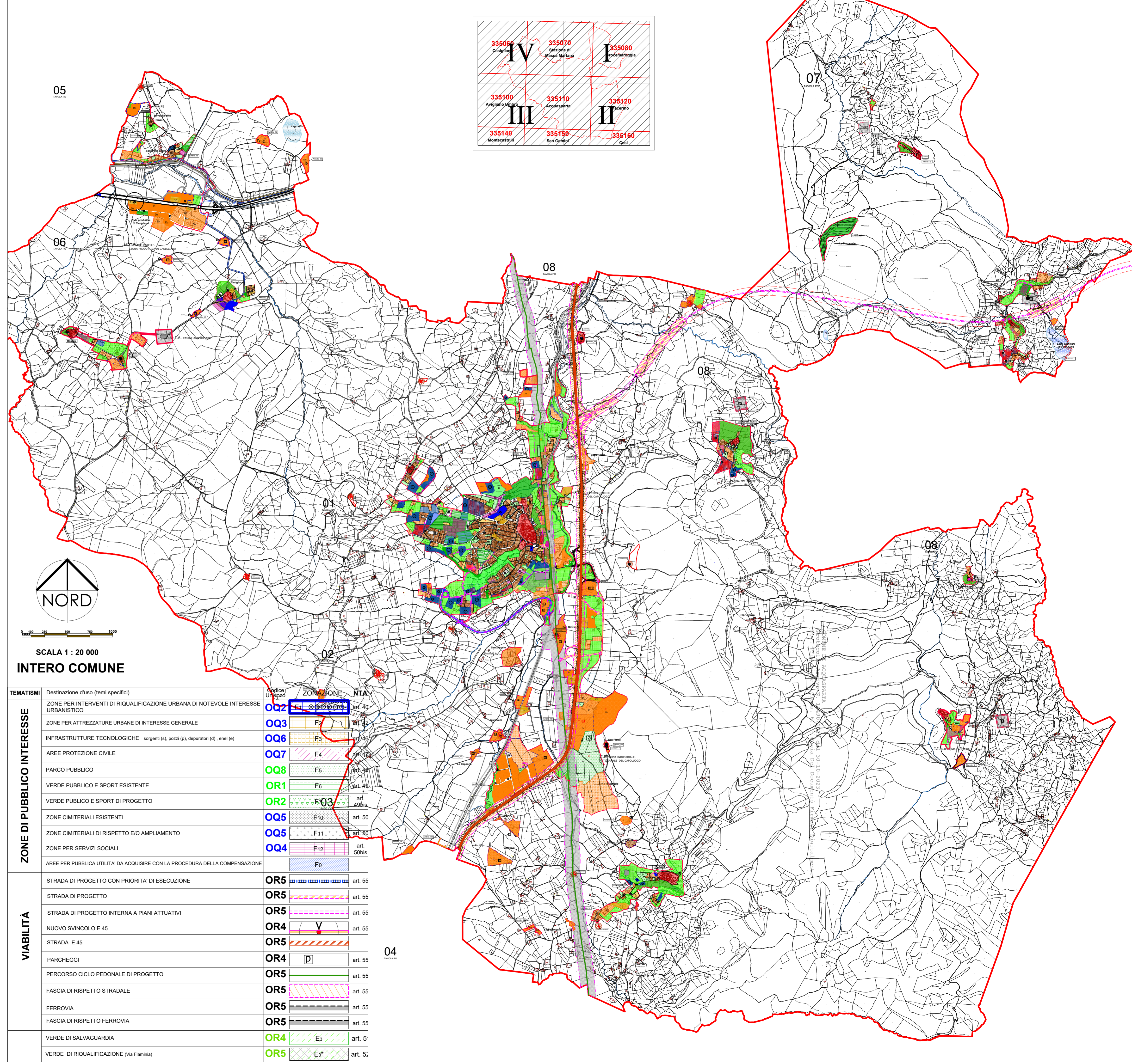
Tav. 1-8PO
QUADRO D'UNIONE

AMBITI URBANI E ZONAZIONE

Preso d'atto della determinazione n. 288 del 09 Giugno 2023
 dell'ANAS - Gruppo FS Italiane, conclusiva della conferenza di servizi
 avente effetto di variante parziale al P.R.G. parte strutturale e parte operativa
 SCALA 1 / 20 000



Raggruppamento Temporaneo tra professionisti
 dott. Miro Virili architetto - Studio Associato Trastulli
 (dott. Sandro Trastulli, dott. Paolo Carcasio, dott. Francesco Listanti Geologi)
 Via Aldo Moro 14/C e-mail: studiassociaatogeol@pec.it tel. 0744 289890 - cell. 335 5415865.



TEMATISMI	Destinazione d'uso (temi specifici)	Codice Univoco	ZONAZIONE	NTA
ZONE DI PUBBLICO INTERESSE	ZONE PER INTERVENTI DI RIQUALIFICAZIONE URBANA DI NOTEVOLE INTERESSE URBANISTICO	OO2	F0	art. 40
	ZONE PER ATTREZZATURE URBANE DI INTERESSE GENERALE	OO3	F1	art. 41
	INFRASTRUTTURE TECNOLOGICHE sorgenti (s), pozzi (p), depuratori (d), enel (e)	OO6	F3	art. 44
	AREE PROTEZIONE CIVILE	OO7	F4	art. 45
	PARCHI PUBBLICI	OO8	F5	art. 46
	VERDE PUBBLICO E SPORT ESISTENTE	OR1	F6	art. 47
	VERDE PUBBLICO E SPORT DI PROGETTO	OR2	F03	art. 48bis
	ZONE CIMITERIALI ESISTENTI	OO5	F10	art. 50
	ZONE CIMITERIALI DI RISPETTO E/O AMPLIAMENTO	OO5	F11	art. 50
	ZONE PER SERVIZI SOCIALI	OO4	F12	art. 50bis
	AREE PER PUBBLICA UTILITA' DA ACQUISIRE CON LA PROCEDURA DELLA COMPENSAZIONE		F0	
VIABILITÀ	STRADA DI PROGETTO CON PRIORITA' DI ESECUZIONE	OR5		art. 55
	STRADA DI PROGETTO	OR5		art. 55
	STRADA DI PROGETTO INTERNA A PIANI ATTUATIVI	OR5		art. 55
	NUOVO SVINCOLO E 45	OR4		art. 55
	STRADA E 45	OR5		art. 55
	PARCHeggi	OR4		art. 55
	PERCORSO CICLO PEDONALE DI PROGETTO	OR5		art. 55
	FASCIA DI RISPETTO STRADALE	OR5		art. 55
	FERROVIA	OR5		art. 55
	FASCIA DI RISPETTO FERROVIA	OR5		art. 55
	VERDE DI SALVAGUARDIA	OR4	E3	art. 5
	VERDE DI RIQUALIFICAZIONE (Via Flaminia)	OR5	E3*	art. 5

TEMATISMI	Destinazione d'uso (temi specifici)	Codice Univoco	ZONAZIONE	NTA
ZONE RESIDENZIALI	CONFINE COMUNALE			
	AMBITI TERRITORIALI DI FRAZIONE LIMITE DI FRAZIONE GEOGRAFICA			
	AMBITI URBANI (EX MACROAREE)		[Ambito I]	
	LIMITE COMPARTI SOGGETTI A PIANO ATTUATIVO			
	LIMITE AREA PRODUTTIVA ECOLOGICAMENTE ATTREZZATA		Z	
	PUNTI URBANISTICI SENSIBILI DI RIUSO URBANO		*	
	CENTRO STORICO	OA1	A	art. 15bis
	FASCIA DI RISPETTO DELLA ZONA A (centro storico)	OA2	A1	art. 15bis
	ZONE DI MANTENIMENTO E CONSERVAZIONE DEI VOLUMI ESISTENTI	OB	B1	art. 17
	ZONE DI MANTENIMENTO E TRASFORMAZIONE DEI VOLUMI ESISTENTI	OC	B2	art. 18
	ZONE DI TRASFORMAZIONE	OD	B3	art. 19
	ZONE A PREVALENTE DESTINAZIONE COMMERCIALE E DIREZIONALE	OE	B4	art. 20
	VERDE PRIVATO	OR3	Bv	art. 21
	ZONE DI ESPANSIONE	OD		art. 22-23
	EX ZONE DI ESPANSIONE (ATTUATE)	OC		art. 24
	ZONE DI ESPANSIONE RESIDENZIALE PRESENTI NEL PRG APPROVATO CON DPGR 114/92	OD	CE	art. 25
	ZONE PRODUTTIVE DI MANTENIMENTO E COMPLETAMENTO	OF1	D1	art. 27
	ZONE PRODUTTIVE DI ESPANSIONE	OF2	D2	art. 36
	ZONE PRODUTTIVE MINORI DI MANTENIMENTO E COMPLETAMENTO	OF4	D3	art. 28
	ZONE PRODUTTIVE MINORI DI MANTENIMENTO E COMPLETAMENTO IN ATTUAZIONE	OF5	D3R	art. -
	ZONE A SERVIZI PER ATTIVITA' PRODUTTIVE ESISTENTI	OF6	D3S	art. 29
	ZONE PRODUTTIVE MINORI DI ESPANSIONE	OF4	D4	art. 37
	ZONE PER CENTRI A SERVIZIO DELLE ATTIVITA' PRODUTTIVE DI PARTICOLARE INTERESSE URBANISTICO	OG1	S1-D9	art. 38
	ZONE ESTRATTIVE ESISTENTI (DA AMBIENTARE)	OF2	D6	art. 30
	ZONE PRODUTTIVE DI MANTENIMENTO E TRASFORMAZIONE DEI VOLUMI ESISTENTI	OF6	D7	art. 31
	ZONE TURISTICO RICETTIVE (A1.2 - alberghiere)	OF6	D8	art. 39
	ZONE TURISTICO RICETTIVE EXTRA ALBERGHIERE ESISTENTI DI COMPLETAMENTO	OF4	D9	art. 34
	ZONE TURISTICO RICETTIVE EXTRALBERGHIERE	OF5	D10	art. 35
	ZONE COMMERCIALI E DIREZIONALI	OF3	D12	art. 32
	ZONE PRODUTTIVE PER ATTIVITA' VIVAISTICHE	OG2	D13	art. 33
	ZONE PRODUTTIVE DI COMPLETAMENTO PER LA REALIZZAZIONE DI CANILI	OG1	D14	art. 33bis