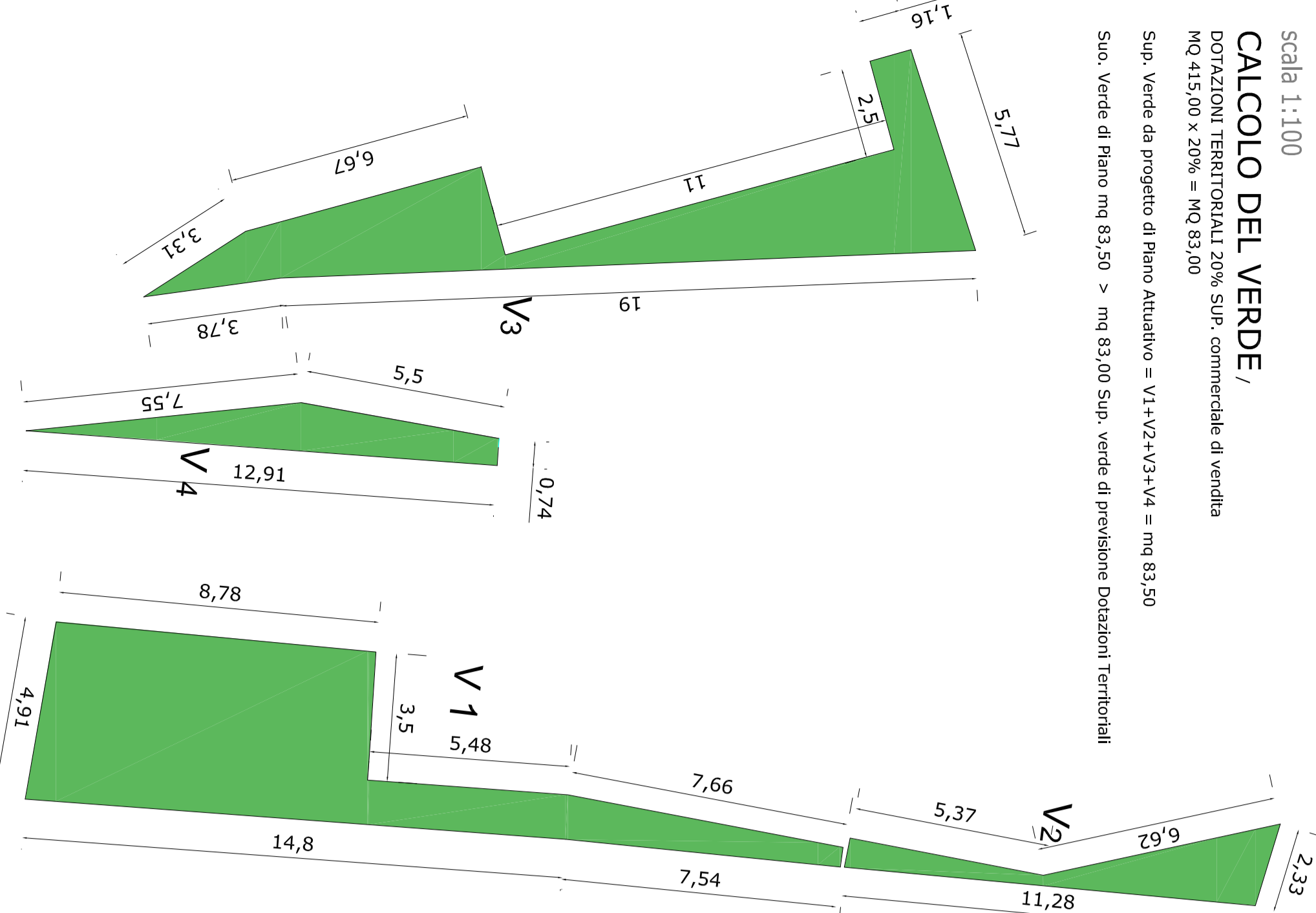
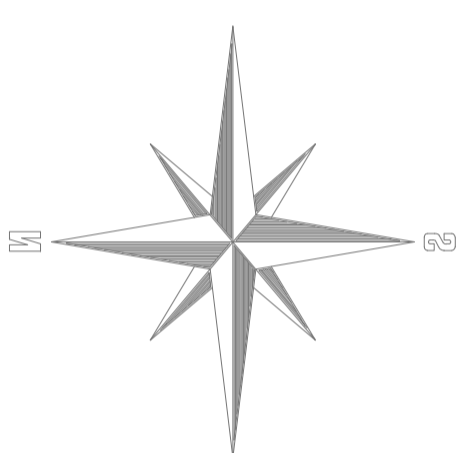


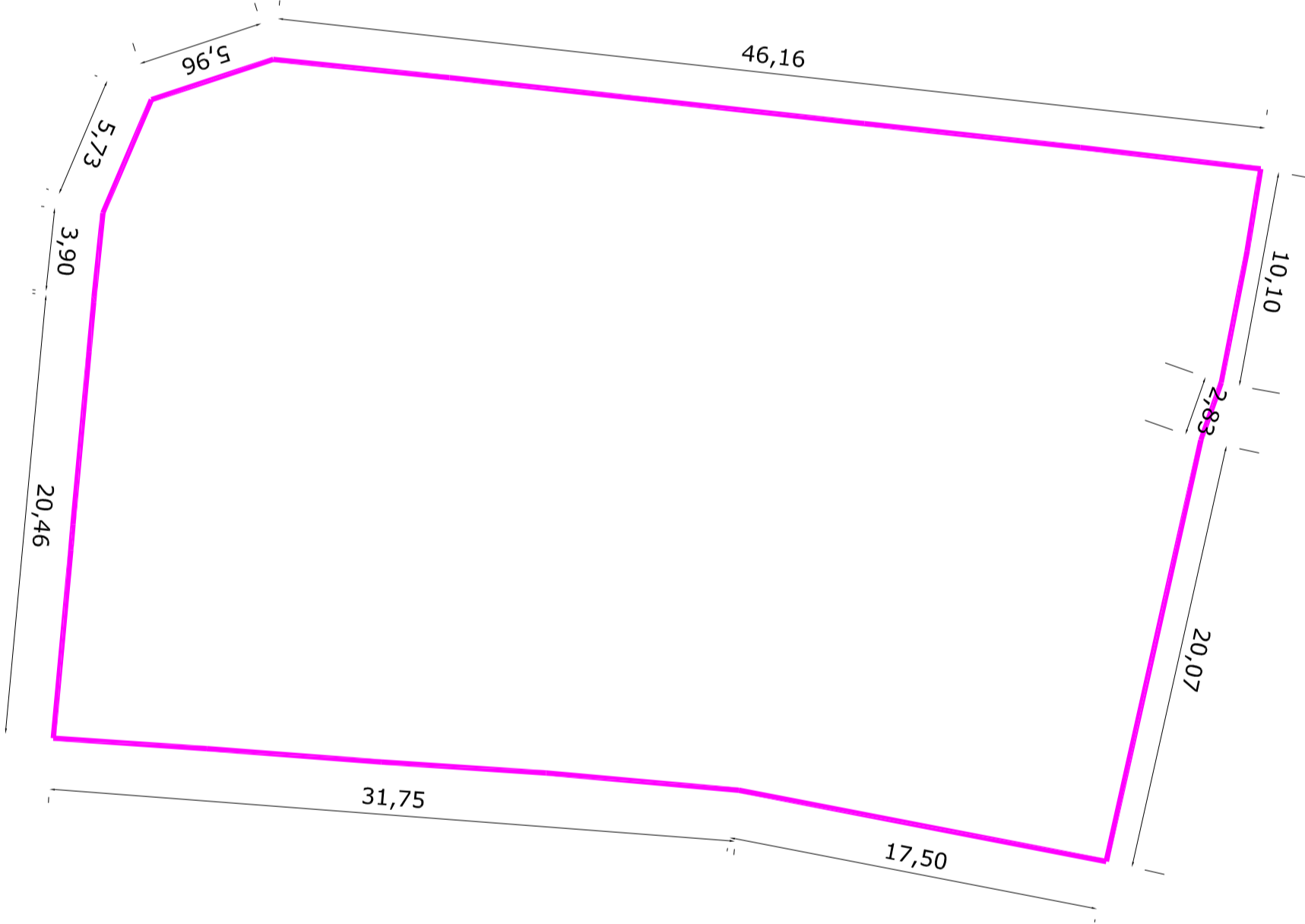
Il Progetto



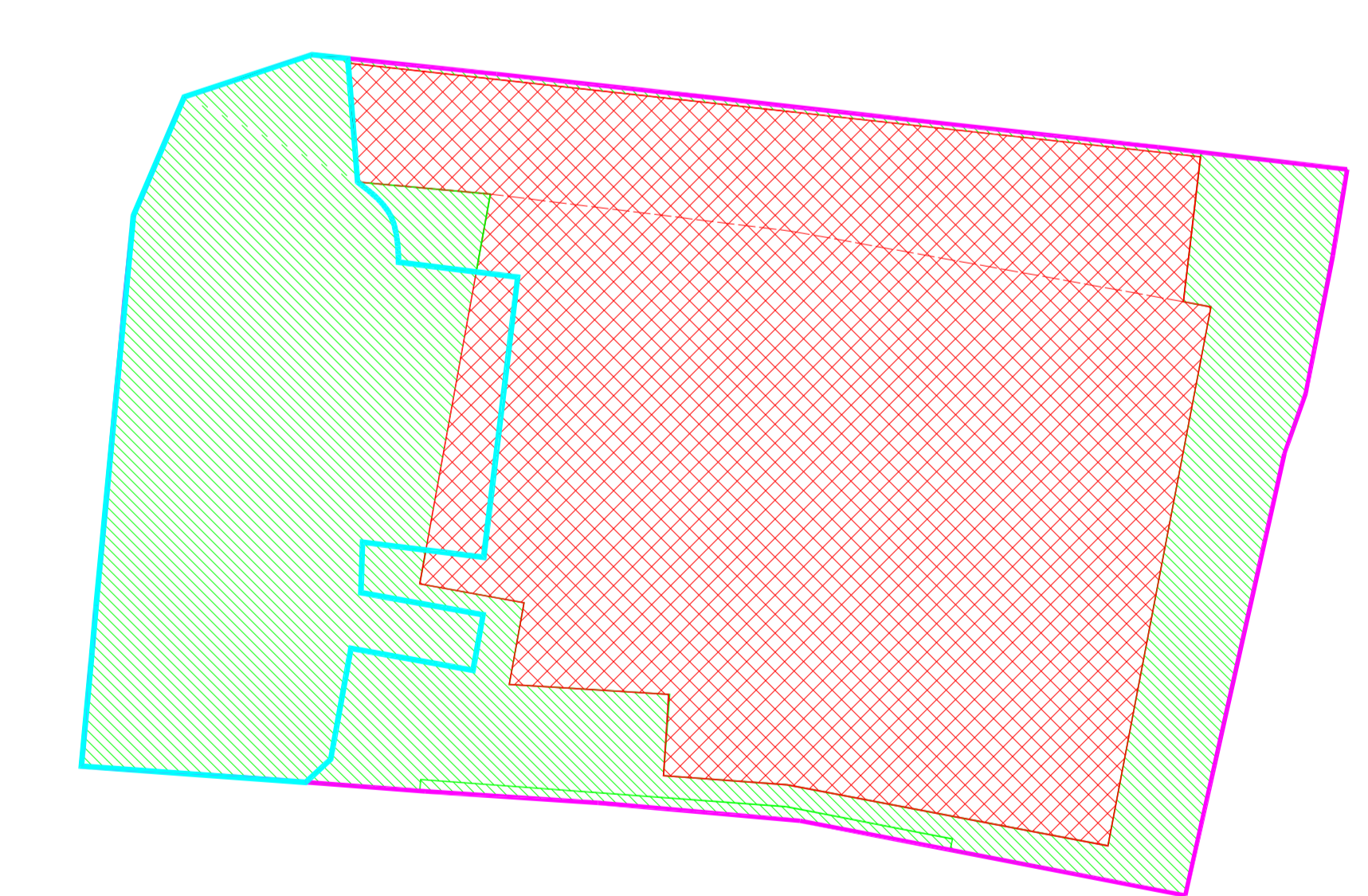
scala 1:100



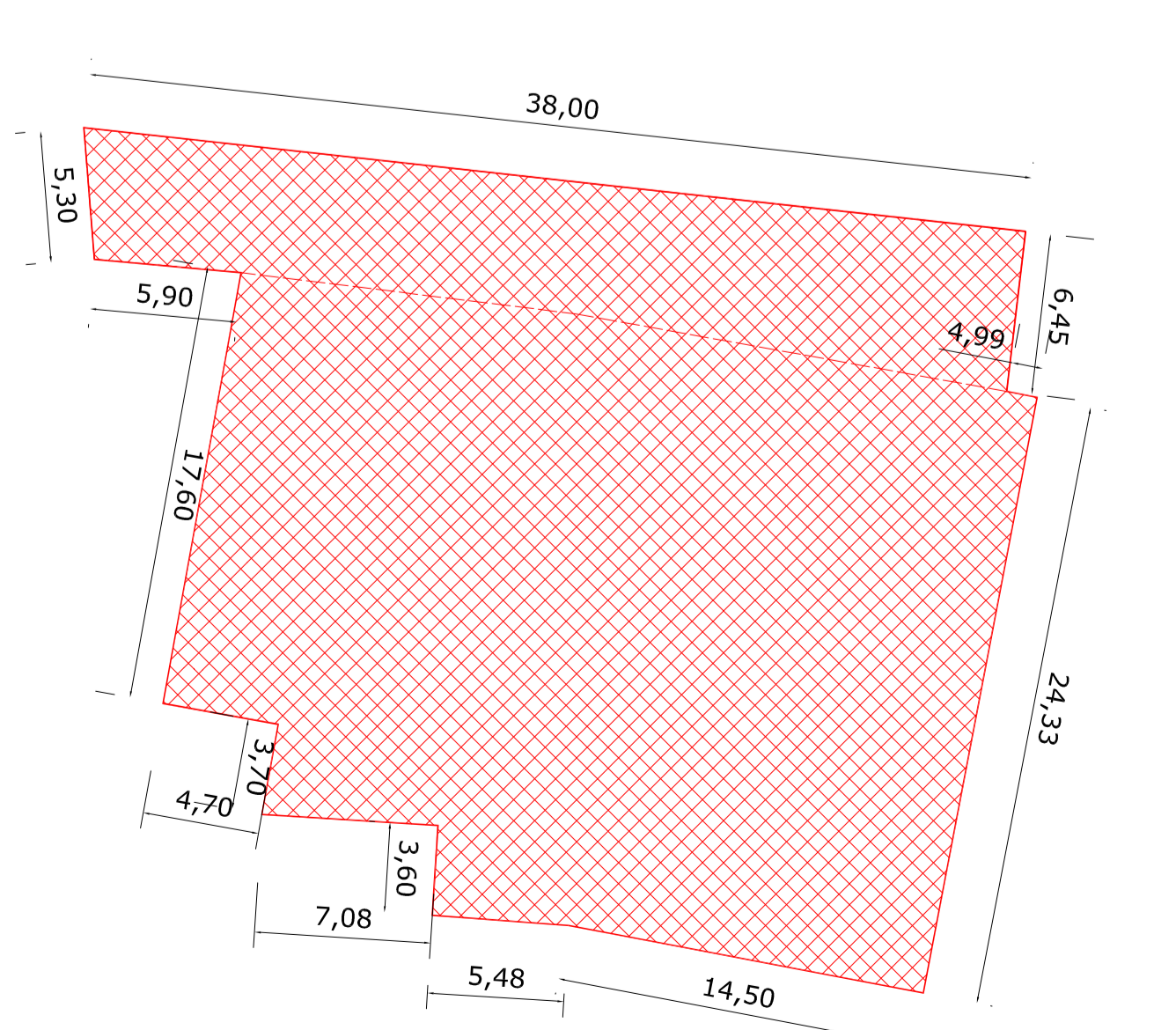
Superficie del lotto di proprietà  
sup. = mq 1.637,56



Planimetria delle superfici  
scala 1:200



Superficie del costruito  
sup. = mq. 935,00



**CALCOLO DELLA SUPERFICIE PERMEABILE**  
Secondo le dotazioni territoriali richieste Art.33 R.R. n.2 / 2015

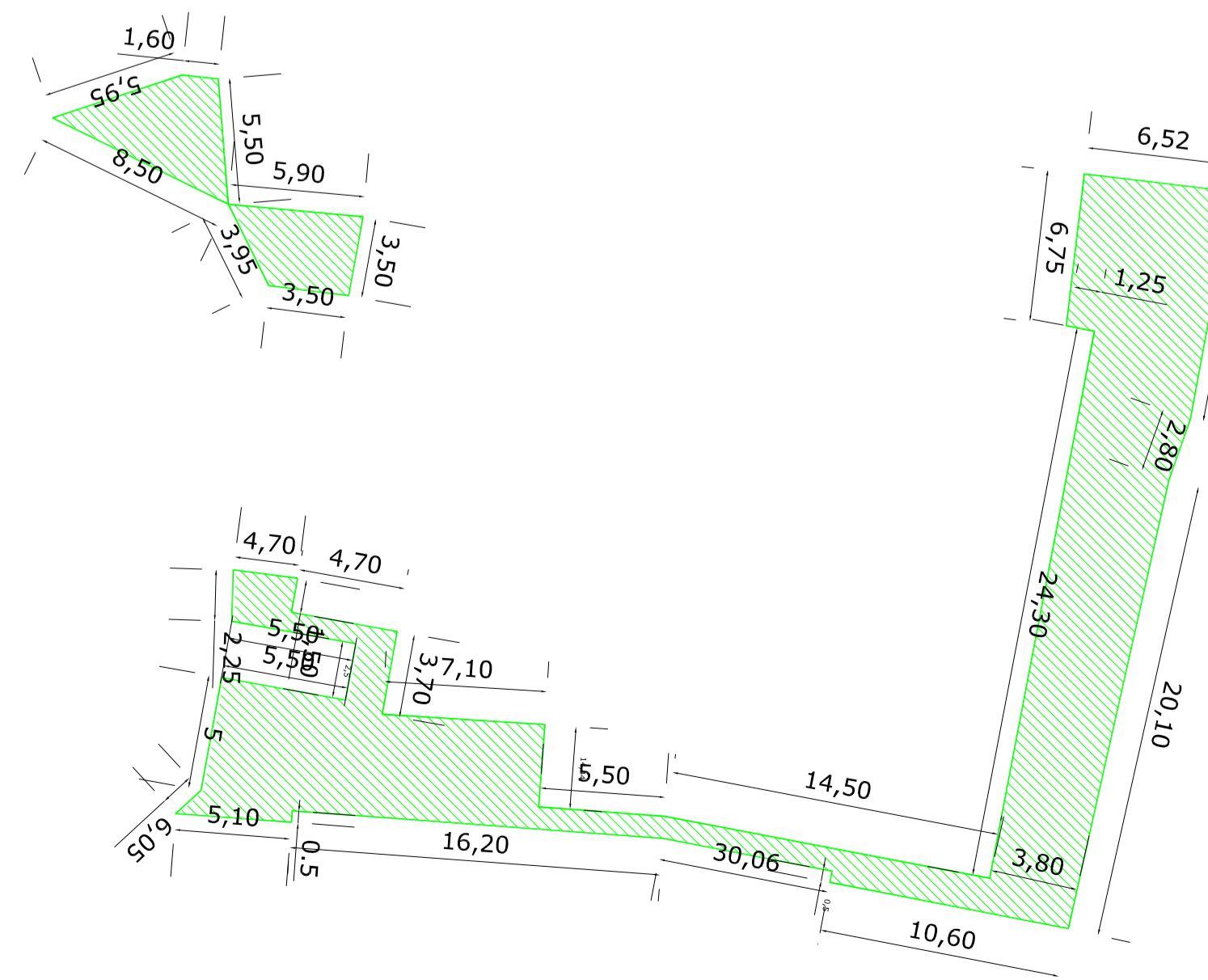
Superficie del lotto di proprietà = mq 1.637,56  
coefficiente permeabilità richiesta = 40% sup. minima  
Superficie fabbricati = mq 935,00  
Superficie libera da fabbricati = mq 702,56  
Superficie permeabilità richiesta = mq 281,00  
Superficie permeabile di progetto = mq 302,00  
Percentuale Superficie permeabile di progetto = 43%  
Sup. permeabile di progetto 44% > Sup. permeabile richiesta 40%

Nota a chiarimento: si rappresenta che alla superficie permeabile di progetto, libera dai fabbricati, non è stata sommata la eventuale superficie permeabile dei parcheggi da cedere all'A.C.  
In fase di P.d.C. si potrà prevedere l'utilizzo di pavimentazioni permeabili per i posti auto, aumentando la superficie permeabile in dotazione al lotto pari al 70% c.a di superficie permeabile.

**Superficie da cedere all'A.C.**  
Superficie da cedere per 10 P.M. + 3 P.M. = 13 P.M. e aree di manovra pari a = mq. 410,00



**Superficie permeabile al netto delle superfici da cedere all'A.C.**  
Sup. = mq. 302,00



**PIANTE DI TUTTI I PIANI CON INDICAZIONE DELLE DESTINAZIONE DELLE SUPERFICI**

**LEGENDA**

- fabbricato
- limite di costruzione fuori terra
- perimetro proprietà
- perimetro intervento P.A.
- piano commerciale
- superficie residenziale
- superficie parcheggi
- superficie verde privato

