



PIANO ATTUATIVO di iniziativa privata

Attuazione Comparto Y (gamma) - zona per interventi di riqualificazione urbana di interesse pubblico. Per la Realizzazione di un insediamento di tipo: Residenziale - Servizi - Commerciale - Direzionale

Immobili ed aree censite al Fg. 41 P.le 632/741/743

Località: ACQUASPARTA Via G. Garibaldi n.° 38A

Progettista: Sig. SIVIERI MARCO

oggetto: SOSTENIBILITA' AMBIENTALE CARTA DEL SOLE VERIFICA/PROVA/AGGIORNAMENTO

Aggiornamenti: 1) architettonico 2) strutturale 3) impiantistico

Scale: 1:1100 5

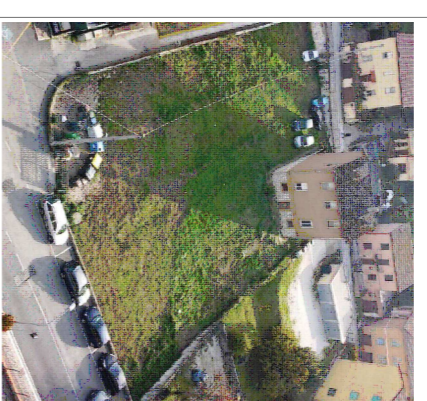
progettato: Arch. Stefano Cardinali

guidatore lavori: ingegnere

Strutture: Geod. Stefano Liti

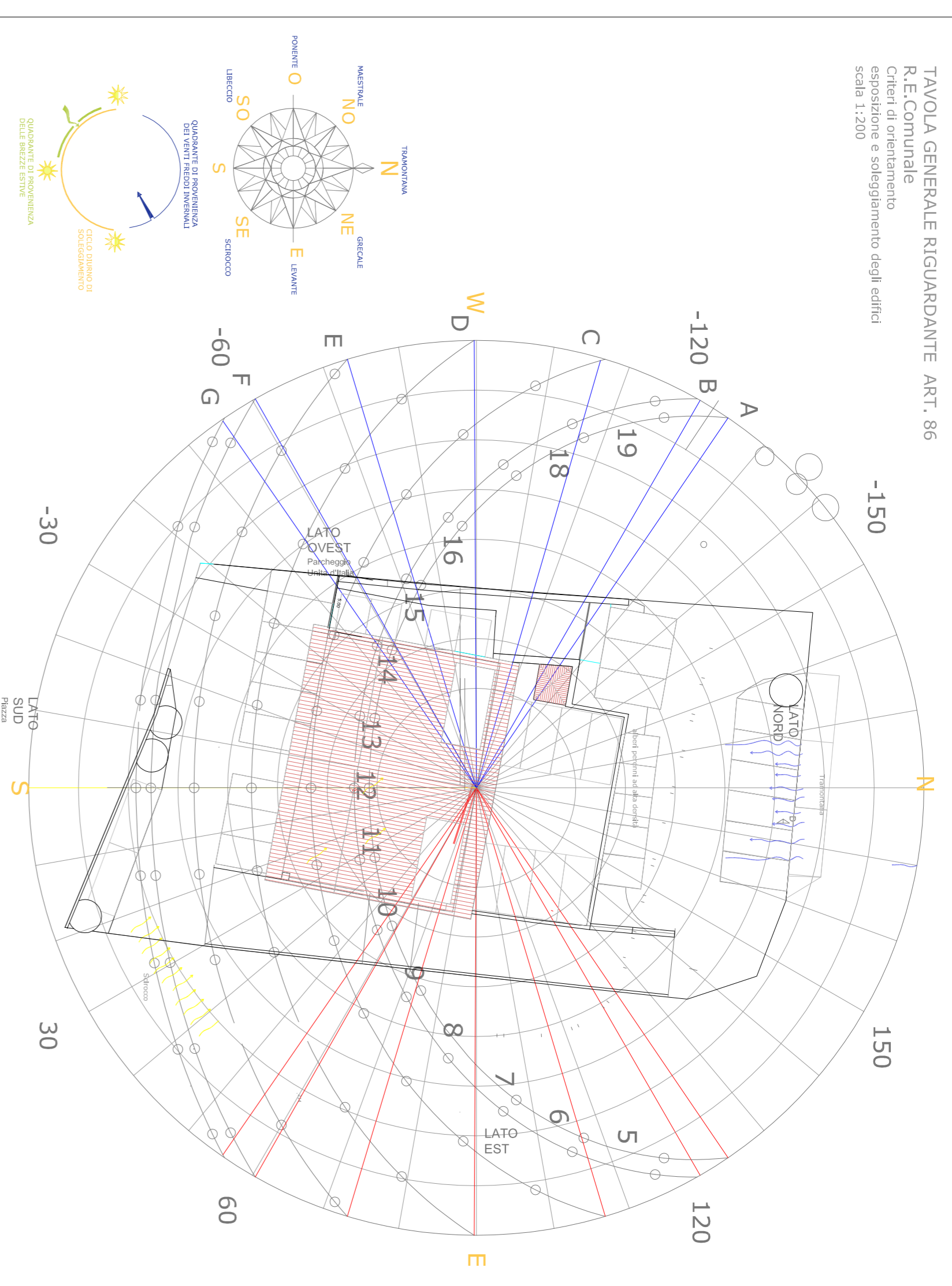
collaboratori: Des. Guido Morchieletti

In scala:



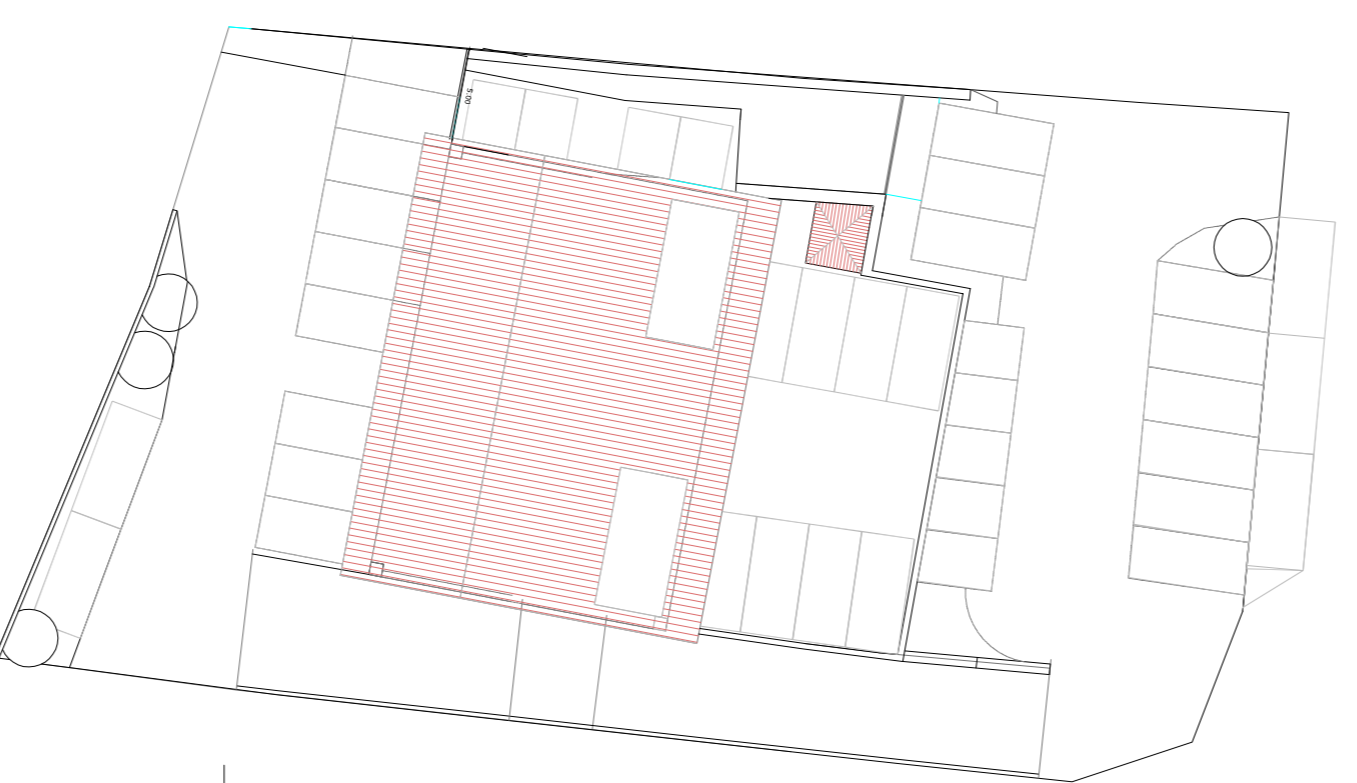
Il Proprietario

TAVOLA GENERALE RIGUARDANTE ART. 86 R.E. Comunale Criteri di orientamento, esposizione e soleggiamento degli edifici scala 1:200

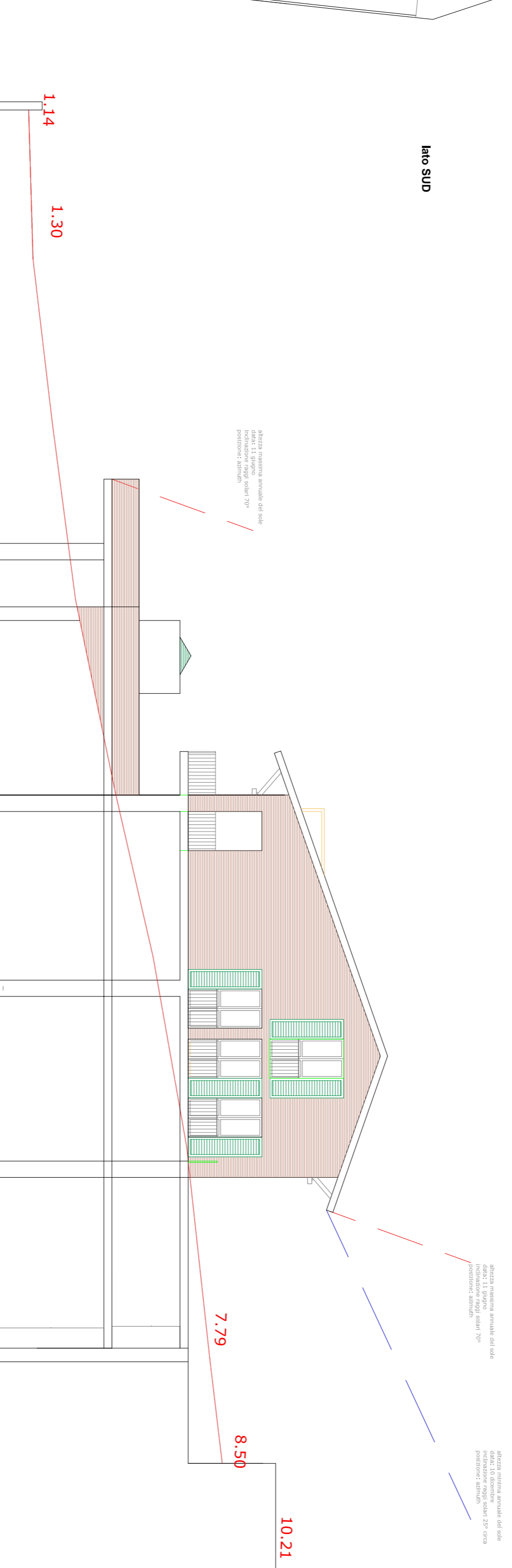


Il Proprietario

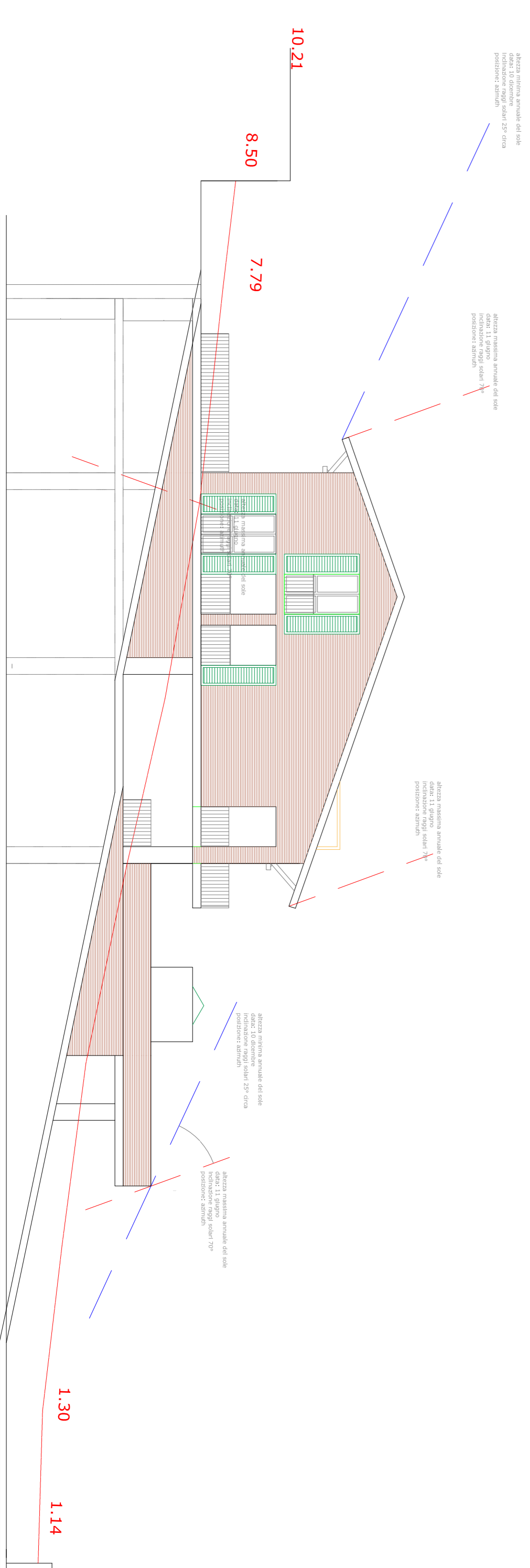
CALCOLO DELLE SUPERFICI PROGETTO schema tipologico scala 1:200



lato SUD



PROSPETTO LATERALE Lato Ovest

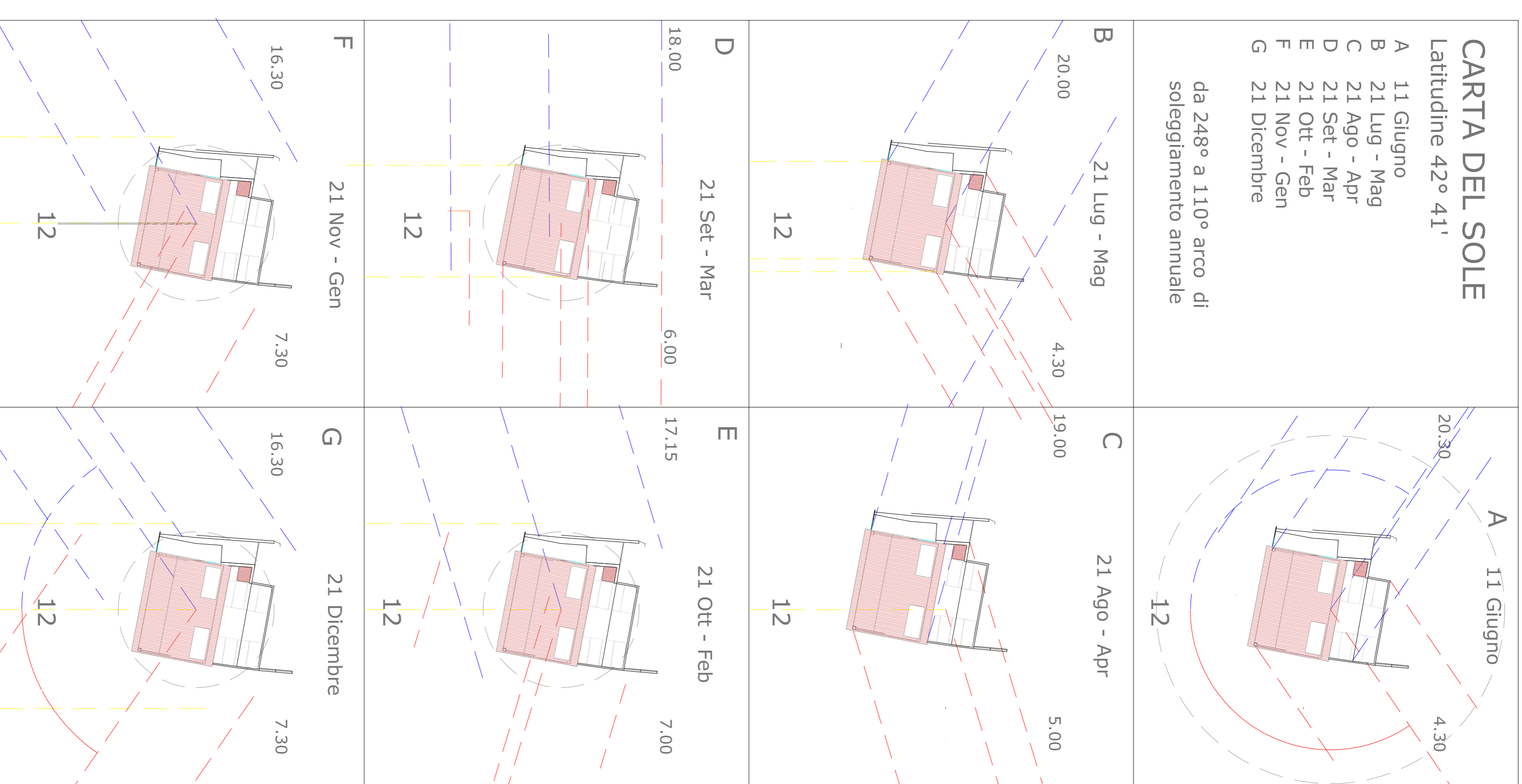


PROSPETTO LATERALE Lato Est

CARTA DEL SOLE Latitudine 42° 41'

- A 11 Giugno
B 21 Lug - Mag
C 21 Ago - Apr
D 21 Set - Mar
E 21 Ott - Feb
F 21 Nov - Gen
G 21 Dicembre

da 248° a 110° arco di soleggiamento annuale



SCENI DI BIOCCLIMATICA

REAZIONI PER FATTORI BIOTICI: SIGILLO, VEGETAZIONE E ACQUA CON I SOLEGGIAMENTO, VENTILAZIONE, UNIDITTA'

