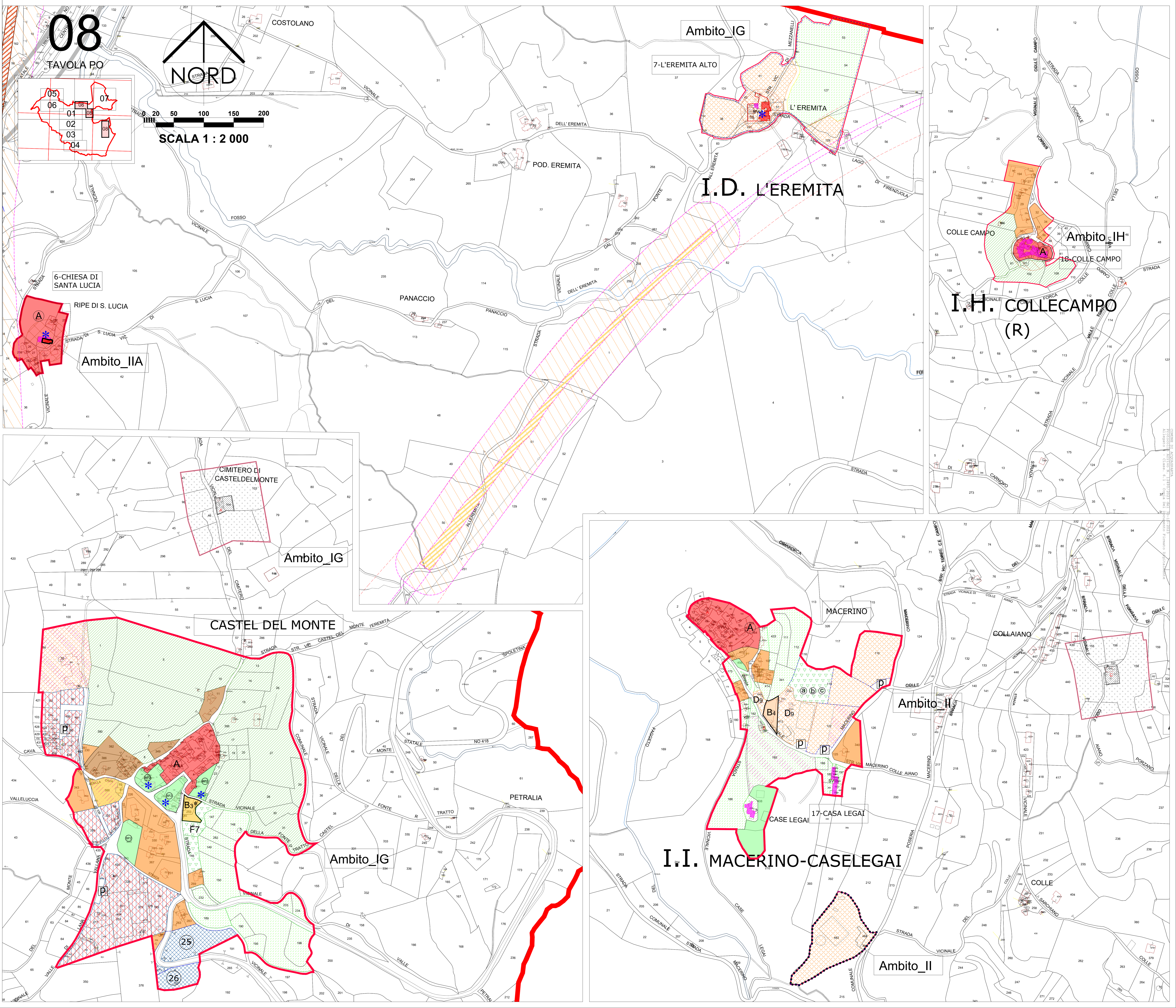


Ufficio Edilizia Urbanistica
 dott. Fabio Fiani architetto
 (Responsabile del Procedimento)
 Progettisti RTP Virili-Trastulli
 dott. Miro Virili architetto
 dott. Santino Trastulli geologo
 dott. Francesco Listari geologo
 dott. Paolo Caracciolo geologo

Tav. 08
CENTRI MINORI
AMBITI URBANI E ZONAZIONE

Presa d'atto della determinazione n. 288 del 09 Giugno 2023
 dell'ANAS - Gruppo FS Italiane, conclusiva della conferenza di servizi
 avente effetto di variante parziale al P.R.G. parte strutturale e parte operativa
 SCALA 1:2.000

Raggruppamento Temporaneo tra professionisti
 dott. Miro Virili architetto - Studio Associato Trastulli
 (dott. Santino Trastulli, dott. Paolo Caracciolo, dott. Francesco Listari Geologi)
 Via Aldo Barberis 14/C n. tel. studiostudioassociato@tin.it, tel. 0744-295850 - cell. 338-5418866



LEGENDA CARTA DEI CONTENUTI TERRITORIALI ED URBANISTICI			
TEMATISMI	Destinazione d'uso (temi specifici)	Codice (temi)	ZONAZIONE NTA
CONFINI COMUNALE			
AMBITI TERRITORIALI DI FRAZIONE			
AMBITI URBANI			
LIMITI COMPARTI SOGGETTI A PIANO ATTUATIVO			
LIMITE AREA PRODUTTIVA ECOLOGICAMENTE ATTREZZATA			
PUNTI URBANISTICI SENSIBILI DI RIUSO URBANO			
ZONE RESIDENZIALI			
ZONE PRODUTTIVE			
ZONE DI PUBBLICO INTERESSE			
VIABILITÀ			
SPAZIO RURALE			