

COMUNE di ACQUASPARTA

PROVINCIA DI TERNI

PIANO ATTUATIVO

DI INIZIATIVA PRIVATA

**ZONA D5 - CENTRI A SERVIZIO DELLE
ATTIVITÀ PRODUTTIVE - COMPARTO S8**

**PROPRIETA' : CARDINALINI & C. SPA
UBICAZIONE: LOCALITA' MARTORELLI - S.P. 113
TIBERINA incrocio S.P. 22 CARSULANA**



STUDIOTECNICO PICCHIARATI

Arch. Roberto Picchiarati - Arch. Riccardo Picchiarati
via Roma, 5 - 05021 - Acquasparta TR - tel. 0744.943440 - www.studiopicchiarati.it - info@studiopicchiarati.it

DOCUMENTAZIONE
FOTOGRAFICA

tavola

04

ver.

MARZO 2022

rev.

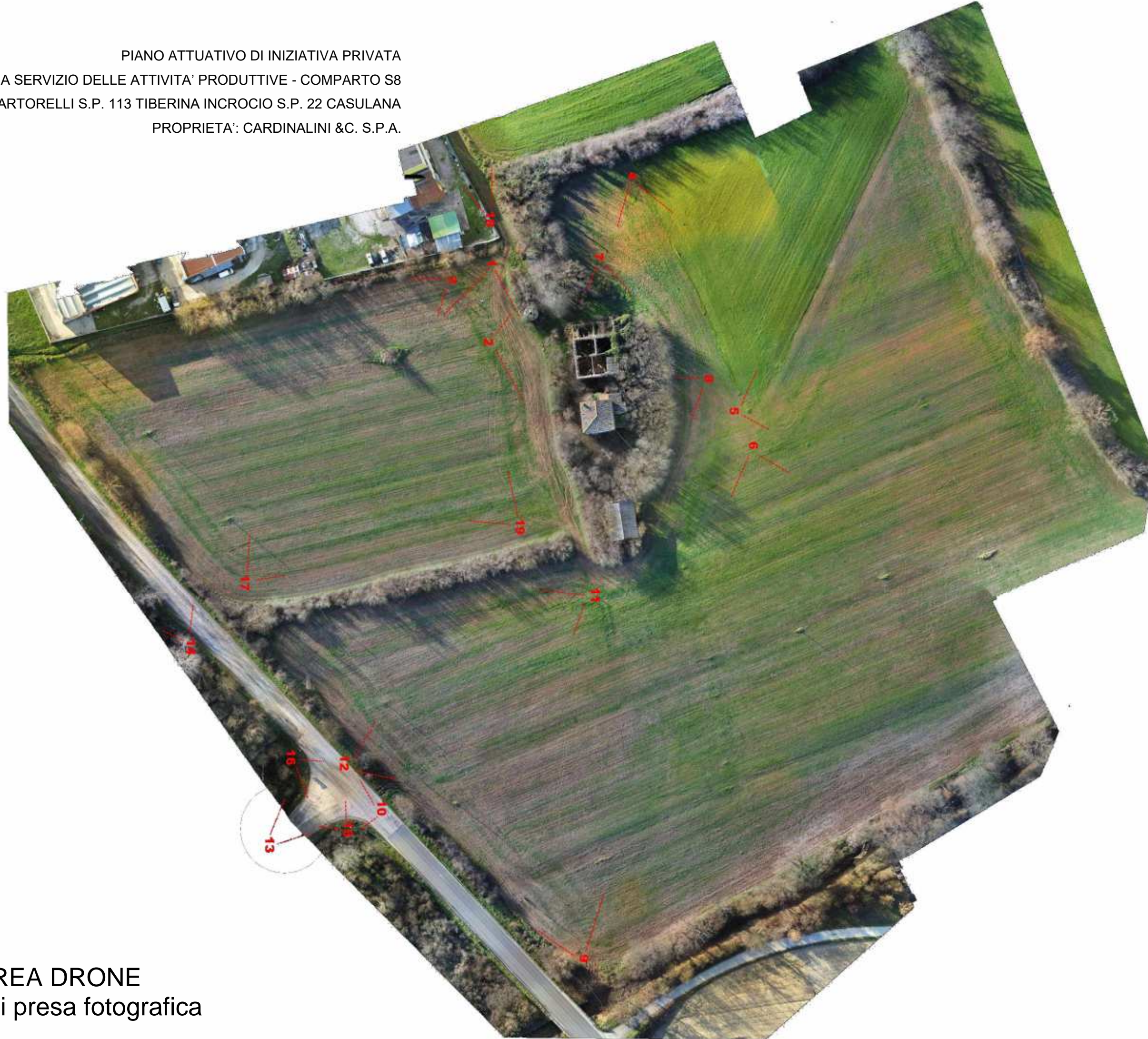
il Proprietario



il progettista



PIANO ATTUATIVO DI INIZIATIVA PRIVATA
ZONA D5 - CENTRI A SERVIZIO DELLE ATTIVITA' PRODUTTIVE - COMPARTO S8
LOCALITA' MARTORELLI S.P. 113 TIBERINA INCROCIO S.P. 22 CASULANA
PROPRIETA': CARDINALINI &C. S.P.A.



VISTA AEREA DRONE
con punti di presa fotografica



1



2



3



4



5



6



7



8



9



10



11



12



13



14



15



16



17



18



19

PIANO ATTUATIVO DI INIZIATIVA PRIVATA
ZONA D5 - CENTRI A SERVIZIO DELLE ATTIVITA' PRODUTTIVE - COMPARTO S8
LOCALITA' MARTORELLI S.P. 113 TIBERINA INCROCIO S.P. 22 CASULANA
PROPRIETA': CARDINALINI & C. S.P.A.

Acquasparta, 11.03.2022

Il Progettista
Arch. Roberto Picchiarati

